



gemeente

Zoetermeer

Uitgerekend

Zoetermeer 2010

Onderzoek & Statistiek

Uitgerekend Zoetermeer 2010

statistisch jaarboek van de gemeente Zoetermeer

Colofon

Uitgave:

Gemeente Zoetermeer
Hoofdafdeling Bestuur
Afdeling Facilitair Bedrijf / Onderzoek en Statistiek
Postbus 15
2700 AA Zoetermeer

Telefoon : 14 - 079
Telefax : 079 - 346 8498
Internet : www.zoetermeer.nl
E-mail : bestuur.os@zoetermeer.nl

November 2010

Samenstelling:

Janny Luggens, Onderzoek & Statistiek

Omslagontwerp:

Cees Koppenol, CS/Stafbureau Communicatie

Kaarten:

Simon Arndt, Janny Luggens, Onderzoek & Statistiek

Foto's: Aeroview Rotterdam

Bronvermelding:

Het overnemen van gegevens uit deze publicatie is toegestaan,
mits met duidelijke bronvermelding

Inhoudsopgave

Blz.

Colofon	2
Inhoudsopgave	3

Hoofdstuk:

1. Kerncijfers	5
2. Bevolking	11
3. Woonruimte	31
4. Sociaal-economische gegevens	41
5. Onderwijs	53
6. Cultuur, Sport en Recreatie	59
7. Verkeer en vervoer	67
8. Politiek	71
9. Veiligheid	75
10. Milieu	79
11. Kaarten	83

1. Kerncijfers

INHOUDSOPGAVE KERNCIJFERS

Blz.

Tabellen:

Tabel 1.1	Kerncijfers van de Zoetermeerse bevolking	7
Tabel 1.2	Kerncijfers van Zoetermeer (1)	8
Tabel 1.3	Kerncijfers van Zoetermeer (2)	9

Tabel 1.1 Kerncijfers van de Zoetermeerse bevolking per buurt/wijk op 1 januari 2010

buurt/wijk	totaal aantal inwoners	waarvan		18+ in %	65+ in %	aantal huis- houdens	alleen- wonenden	% niet- westerse allochtonen	gem. leeftijd
		man	vrouw						
1 Dorp	4.571	2.170	2.401	83,9	21,4	2.289	933	7,2	43,1
2 Stadscentrum	3.541	1.585	1.956	90,1	32,2	2.134	1.136	13,8	50,2
3 Palenstein	5.892	2.888	3.004	76,5	12,4	2.723	1.122	40,1	35,5
4 Driemanspolder	5.834	2.748	3.086	84,7	22,1	3.095	1.370	18,9	43,7
wijk A CENTRUM	19.838	9.391	10.447	83,1	20,9	10.241	4.561	21,6	42,3
10 Meerzicht-west	9.202	4.533	4.669	79,3	16,5	4.049	1.222	18,1	40,3
11 Meerzicht-oost	5.711	2.703	3.008	83,3	19,7	2.958	1.301	24,7	42,4
wijk B MEERZICHT	14.913	7.236	7.677	80,8	17,7	7.007	2.523	20,6	41,1
20 Buytenwegh	9.870	4.775	5.095	80,1	12,1	4.472	1.488	20,2	39,2
21 De Leyens	9.748	4.786	4.962	82,1	15,2	4.071	1.035	7,5	43,5
wijk C BUYTENWEGH DE LEYENS	19.618	9.561	10.057	81,1	13,7	8.543	2.523	13,9	41,3
30 Seghwaert-z-w	7.498	3.652	3.846	80,3	13,2	3.228	1.010	12,2	40,2
31 Seghwaert-n-o	9.167	4.628	4.539	78,2	6,6	3.749	996	15,8	36,5
wijk D SEGHWAERT	16.665	8.280	8.385	79,1	9,6	6.977	2.006	14,2	38,1
40 Noordhove-west	3.685	1.781	1.904	81,8	10,7	1.461	322	13,2	40,5
41 Noordhove-oost	5.440	2.734	2.706	75,2	6,4	1.996	343	13,2	35,7
wijk E NOORDHOVE	9.125	4.515	4.610	77,8	8,1	3.457	665	13,2	37,6
50 Rokkeveen-west	8.628	4.251	4.377	78,3	16,6	3.418	746	12,1	41,5
51 Rokkeveen-oost	13.367	6.653	6.714	77,2	8,9	4.981	972	12,9	37,7
wijk F ROKKEVEEN	21.995	10.904	11.091	77,6	11,9	8.399	1.718	12,6	39,2
60 Oosterheem-z-w	3.782	1.864	1.918	65,5	2,8	1.319	246	27,5	27,0
61 Oosterheem-n-o	14.768	7.317	7.451	69,3	4,6	5.153	839	22,7	31,8
wijk G OOSTERHEEM	18.550	9.181	9.369	68,5	4,3	6.472	1.085	23,7	30,8
80 Rokkehage c.a.	238	156	82	86,1	5,0	70	17	27,3	38,3
81 Lansinghage c.a.	90	52	38	77,8	7,8	35	8	14,4	38,9
82 Zoeterhage c.a.	34	17	17	97,1	32,4	15	4	2,9	47,6
83 Hoornhage c.a.	143	80	63	79,7	11,2	60	14	4,9	40,4
wijk Y INDUSTRIEGEBIED	505	305	200	83,6	9,1	180	43	17,0	39,7
92 Balijbos	14	8	6	78,6	14,3	6		0,0	45,3
93 Westerpark c.a.	49	25	24	69,4	8,2	14	1	2,0	34,7
94 Buitengebied-west	159	88	71	74,8	14,5	51	7	3,8	38,7
95 Meerpolder	69	35	34	84,1	23,2	25	4	5,8	43,7
96 Scheidingszone	23	11	12	73,9	0,0	7		0,0	34,9
97 Van Tuyllpark	5	3	2	100,0	40,0	2		0,0	60,6
wijk Z BUITENGEBIED	319	170	149	76,5	14,7	105	12	3,4	39,5
TOTAAL ZOETERMEER	121.528	59.543	61.985	78,3	12,6	51.381	15.136	17,2	38,4

Tabel 1.2 Kerncijfers van Zoetermeer per buurt/wijk op 1 januari 2010 (1)

Buurt/wijk		Grond- opp. in ha.	opp. Water in ha.	Inwoners per ha. land	woning- voorraad	% meer- gezins- woningen	% koop- woningen	gem. WOZ- waarde *	won. per ha. land	capaciteit gwb **	bijz. woongeb.
wijk A	1 Dorp	100,7	4,1	47	2.361	40,4	70,5	206.938	24	1,94	89
	2 Stadscentrum	49,7	3,4	76	2.245	86,1	20,7	177.882	48	1,58	
	3 Palenstein	85,7	4,4	72	2.767	75,2	23,2	146.000	34	2,13	3
	4 Driemanspolder	97,9	4,3	62	3.220	81,0	51,8	171.468	34	1,81	31
	CENTRUM	334,1	16,1	62	10.593	71,5	41,9	173.925	33	1,87	123
wijk B	10 Meerzicht-west	137,3	4,2	69	4.109	42,6	44,5	191.323	31	2,24	109
	11 Meerzicht-oost	81,5	4,8	74	3.032	81,9	37,0	151.212	40	1,88	6
	MEERZICHT	218,8	9,0	71	7.141	59,3	41,3	174.293	34	2,09	115
wijk C	20 Buytenwegh	124,7	5,4	83	4.559	47,3	37,0	180.685	38	2,16	38
	21 De Leyens	172,3	19,5	64	4.147	23,3	64,0	236.165	27	2,35	468
	B. DE LEYENS	297,0	24,9	72	8.706	35,9	49,9	207.109	32	2,25	506
wijk D	30 Seghwaert-z-w	87,7	3,7	89	3.293	33,7	55,8	194.316	39	2,28	227
	31 Seghwaert-n-o	130,6	6,8	74	3.853	26,2	49,4	192.834	31	2,38	28
	SEGHWAERT	218,2	10,5	80	7.146	29,6	52,4	193.517	34	2,33	255
wijk E	40 Noordhove-west	49,6	4,4	81	1.470	17,6	53,8	249.160	32	2,51	
	41 Noordhove-oost	85,5	3,2	66	2.041	23,1	70,4	258.490	25	2,67	20
	NOORDHOVE	135,1	7,6	72	3.511	20,8	63,4	254.578	28	2,60	20
wijk F	50 Rokkeveen-west	164,6	9,3	56	3.467	35,0	62,7	261.156	22	2,49	2
	51 Rokkeveen-oost	213,7	14,7	67	5.053	15,2	68,8	238.646	25	2,65	30
	ROKKEVEEN	378,3	24,0	62	8.520	23,2	66,3	247.775	24	2,58	32
wijk G	60 Oosterheem-z-w	146,1	3,0	26	1.483	22,0	74,3	272.380	10	2,55	14
	61 Oosterheem-n-o	216,5	5,8	70	5.267	28,7	62,9	274.454	25	2,80	12
	OOSTERHEEM	362,6	8,8	52	6.750	27,2	65,4	274.058	19	2,75	26
wijk Y	80 Rokkehage c.a.	71,0	3,3	4	57	1,8	71,9	254.911	1	4,18	288
	81 Lansinghage c.a.	138,4	8,4	1	36	86,1	88,9	401.028	0	2,50	
	82 Zoeterhage c.a.	80,4	3,9	0	15	13,3	86,7	358.733	0	2,27	
	83 Hoornerhage c.a.	36,1	1,0	4	62	1,6	93,5	254.758	2	2,31	
	INDUSTRIEGEBIED	325,9	16,6	2	170	20,6	84,7	295.195	1	2,97	288
wijk Z	92 Balijbos	58,8	10,6	0	6		83,3	427.500	0	2,33	
	93 Westerpark c.a.	266,4	34,6	0	15		86,7	531.154	0	3,27	
	94 Buitengebied-west	383,0	27,2	0	54		94,4	430.113	0	2,94	
	95 Meerpolder	359,4	17,3	0	25		96,0	576.435	0	2,76	
	96 Scheidingszone	200,1	113,7	0	7		71,4	454.571	0	3,29	
	97 Van Tuylpark	74,7	15,3	0	4	25,0	50,0	453.750	0	1,25	
	BUITENGEBIED	1342,2	218,8	0	111	,9	90,1	476.613	0	2,87	
TOTAAL ZOETERMEER		3705,2	336,2	36	52.648	41,1	53,2	213.017	16	2,31	1.365

* Taxatie WOZ 1-1-2009

** gwb= gemiddelde woningbezetting

Tabel 1.3 Kerncijfers van Zoetermeer per buurt/wijk op 1 januari 2010 (2)

buurt/wijk	vestigingen *	banen *	inkomens 2007 **	
			gemiddeld persoonlijk inkomen ** x 1000 euro	gemiddeld besteedbaar huishoudens- inkomen *** x 1000 euro
1 Dorp	409	2.262	27,9	31,6
2 Stadscentrum	442	6.129	27,2	27,3
3 Palenstein	188	1.654	23,3	25,9
4 Driemanspolder	283	3.418	28,7	30,5
wijk A CENTRUM	1.322	13.463	26,7	28,8
10 Meerzicht-west	283	1.318	29,2	33,5
11 Meerzicht-oost	188	1.587	25,8	27,4
wijk B MEERZICHT	471	2.905	27,8	30,9
20 Buytenwegh	325	2.982	28,1	31,4
21 De Leyens	454	3.683	35,0	41,5
wijk C BUYTENWEGH DE LEYENS	779	6.665	31,6	36,2
30 Seghwaert-z-w	277	1.341	30,7	35,4
31 Seghwaert-n-o	272	583	29,6	35,5
wijk D SEGHWAERT	549	1.924	30,1	35,5
40 Noordhove-west	147	477	30,8	39,0
41 Noordhove-oost	184	291	34,9	43,0
wijk E NOORDHOVE	331	768	33,2	41,3
50 Rokkeveen-west	424	6.553	35,1	43,1
51 Rokkeveen-oost	440	1.899	31,6	40,4
wijk F ROKKEVEEN	864	8.452	33,0	41,5
60 Oosterheem-z-w	58	329	x	x
61 Oosterheem-n-o	531	1.243	33,7	39,3
wijk G OOSTERHEEM	589	1.572	33,4	38,8
80 Rokkehage c.a.	110	2.730	x	x
81 Lansinghage c.a.	425	6.673	x	x
82 Zoeterhage c.a.	172	2.568	x	x
83 Hoornhage c.a.	115	1.359	x	x
wijk Y INDUSTRIEGEBIED	822	13.330	x	x
92 Balijbos			x	x
93 Westerpark c.a.	9	208	x	x
94 Buitengebied-west	37	584	x	x
95 Meerpolder	12	30	x	x
96 Scheidingszone	4	13	x	x
97 Van Tuyllpark	7	55	x	x
wijk Z BUITENGEBIED	69	890	x	x
TOTAAL ZOETERMEER	5.796	49.969	30,6	35,4

* Bron: Werkgelegenheidsregister Haaglanden / I&O Research

Betreft: banen fulltime, parttime en uitzendkrachten

** Bron: CBS: Regionale Inkomensverdeling 2007

*** gemiddeld persoonlijk inkomen van personen met een heel jaar inkomen, in euro's

**** gemiddeld besteedbaar inkomen van particuliere huishoudens met inkomen, in euro's

X in de tabellen wordt geheimhouding toegepast voor gebieden met < 1000 inwoners

2. Bevolking

INHOUDSOPGAVE BEVOLKING

blz.

Toeliching

13

Tabellen:

2.1	Bevolkingsontwikkeling Zoetermeer sinds 1965	14
2.2	Bevolking naar wijk	15
2.3	Bevolking naar wijk en buurt	16
2.4	Leeftijdsopbouw Zoetermeerse bevolking op 1 januari 2010	17
2.5	Bevolkingsontwikkeling naar leeftijd en geslacht op 1 januari, 2005 t/m 2010	18
2.6	Bevolking naar burgerlijke staat en wijk op 1 januari 2010	19
2.7	Bevolking naar burgerlijke staat op 1 januari, 2005 t/m 2010	19
2.8	Bevolking naar burgerlijke staat en geslacht op 1 januari 2010	19
2.9	Bevolking naar wijk en grootte van het huishouden op 1 januari 2010	20
2.10	Aantal personen per adres per wijk op 1 januari 2010	21
2.11	Aantal personen per adres per buurt op 1 januari 2010	21
2.12	Ontwikkeling aantal personen per adres op 1 januari, 2005 t/m 2010	22
2.13	Ontwikkeling aantal personen per adres op 1 januari, 2005 t/m 2010 (in %)	22
2.14	Bevolking naar herkomstgroepering op 1 januari 2010	23
2.15	Leeftijdsverdeling van de groepen allochtonen en autochtonen op 1 januari 2010	23
2.16	Bevolking naar etniciteit per wijk op 1 januari 2010	24
2.17	Niet-westerse allochtonen per wijk op 1 januari, 2005 t/m 2010	24
2.18	Percentage niet-westerse allochtonen per wijk op 1 januari, 2005 t/m 2010	24
2.19	Prognose bevolking 2010 – 2030, naar wijk	25
2.20	Prognose bevolking 2010 – 2030, naar leeftijd	25
2.21	Geboortes in 2009 per wijk, naar leeftijd van de moeder en geslacht	26
2.22	Overledenen in 2009 per wijk naar leeftijd en geslacht	26
2.23	Binnenverhuizingen (personen) naar richting in 2009	27
2.24	Huwende en van echt scheidende personen in 2005 t/m 2009	27
2.25	Vestigers in 2009 per wijk naar leeftijd en geslacht	28
2.26	Vertrekkers in 2009 per wijk naar leeftijd en geslacht	28
2.27	Loop van de bevolking over 2009 naar wijk	29
2.28	Bevolking in 5-jaarsklassen op 1 januari 2010, per wijk en buurt	29

Grafieken:

2.1	Inwoners Zoetermeer per wijk/buurt, sinds 1970	15
2.2	Alleenwonenden naar wijk (in%) per 1 januari 2010	20

TOELICHTING

Invoering GBA

In alle gemeenten in Nederland is per 1 oktober 1994 hetzelfde geautomatiseerde bevolkingssysteem (GBA) ingevoerd.

De in dit hoofdstuk opgenomen tabellen/grafieken zijn gebaseerd op de elektronische informatie afkomstig uit deze Gemeentelijke BasisAdministratie. Eens per jaar worden de benodigde mutaties aan O&S geleverd. Deze basisgegevens bewerkt O&S tot de bekende tabellen in dit boek.

Partnerschap

Per 1 januari 1998 is het geregistreerd partnerschap ingevoerd. De registratie van het partnerschap in de Gemeentelijke BasisAdministratie is mogelijk voor paren van gelijk en van verschillend geslacht.

Huishoudens

Een huishouden is een groep van twee of meer personen, die in huiselijk verkeer samenwonen en gemeenschappelijk een huishouding voeren, alsmede één persoon, die alleen een zelfstandige huishouding voert. Als er op een adres twee of meer alleenstaanden in het bevolkingsregister staan ingeschreven, kunnen ze samenwonen, maar net zo goed elk een eigen huishouding voeren. Het bevolkingsregister geeft daarover geen uitsluitsel. De tabellen geven dus geen volledige informatie over huishoudens.

Opgenomen in dit jaarboek zijn daarom tabellen met het aantal personen per adres. Het totaal geeft met een lichte onderschatting bij benadering het aantal huishoudens weer. Onder grootte van het huishouden wordt dus verstaan het aantal personen dat in de GBA op één adres geregistreerd staat.

Allochtonen

Volgens de standaarddefinitie van het CBS worden tot allochtonen gerekend:

- zij die zelf in het buitenland zijn geboren en van wie tenminste één ouder eveneens in het buitenland is geboren (de 1^e generatie);
- zij die in Nederland zijn geboren en van wie tenminste één ouder in het buitenland is geboren (de 2^e generatie).

Kort geformuleerd luidt de standaarddefinitie:

‘Een allochtoon is een persoon van wie ten minste één ouder in het buitenland is geboren’.

Naast deze standaarddefinitie is een standaardindeling van allochtonen geïntroduceerd, waarbij onderscheid wordt gemaakt tussen westerse en niet-westerse allochtonen. Tot de westerse landen worden in dit verband gerekend alle landen in Europa (met uitzondering van Turkije), Noord-Amerika, Oceanië, Japan en Indonesië (met inbegrip van het voormalig Nederlands-Indië. De niet-westerse landen bestaan uit Turkije en alle landen in Afrika, Latijns-Amerika en Azië (met uitzondering van Japan en Indonesië).

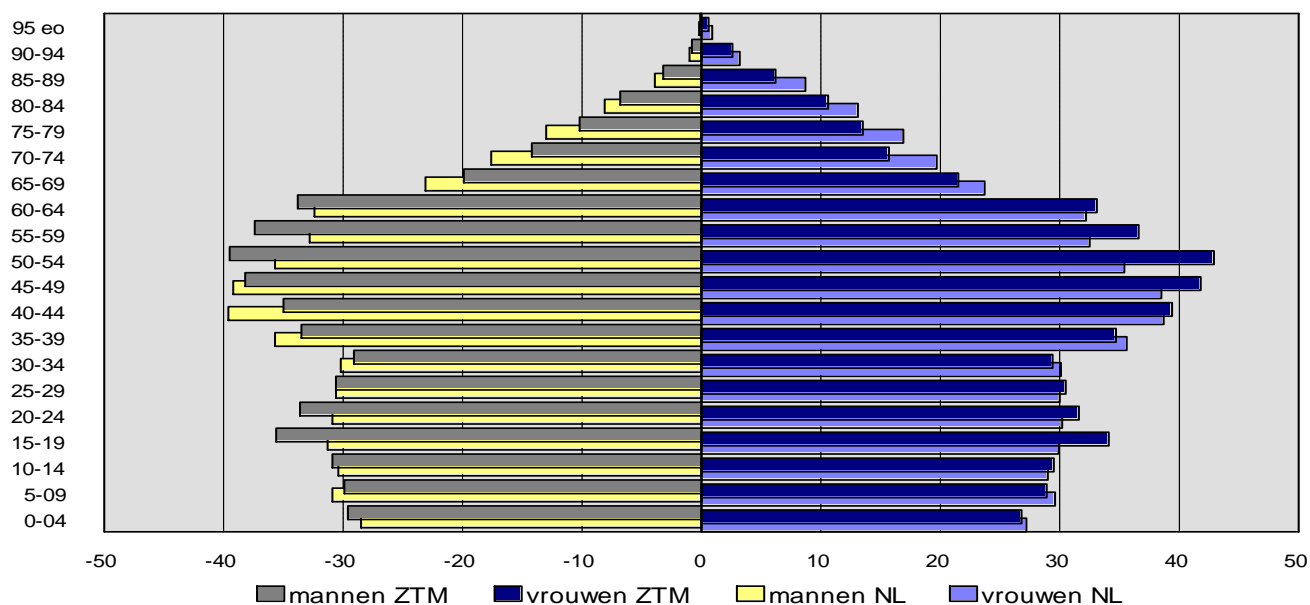
In deze jaarstatistiek geven tabellen 2.14 t/m 2.18 de bevolking weer naar etniciteit, volgens de hierboven beschreven definitie, uitgesplitst naar westers en niet-westers.

Tabel 2.1 Bevolkingsontwikkeling Zoetermeer sinds 1965

Jaar	aantal inwoners 1/1	geboorte	sterfte	geboorten- overschot	vestiging	vertrek	vestigings- overschot	totale bevolkings- mutatie	adm. Correcties	aantal inwoners 31-12
1965	10.771	313	48	265	546	517	29	294		11.065
1970	17.130	386	66	320	4.172	939	3.233	3.553		20.683
1975	41.094	779	150	629	7.009	3.247	3.762	4.391		45.485
1980	63.832	1.205	278	927	7.049	3.910	3.139	4.066		67.898
1985	80.196	1.269	468	801	5.471	4.131	1.340	2.141	-6	82.331
1990	96.234	1.560	528	1.032	5.814	4.025	1.789	2.821	13	99.068
1995	104.963	1.293	656	637	5.019	4.133	886	1.523		106.486
1996	106.486	1.246	632	614	5.055	4.812	243	857		107.343
1997	107.343	1.211	651	560	4.748	4.571	177	737		108.080
1998	108.080	1.188	705	483	5.369	5.087	282	765		108.845
1999	108.845	1.152	741	411	5.205	4.525	680	1.091		109.936
2000	109.936	1.277	724	553	4.578	4.902	-324	229	-15	110.150
2001	110.150	1.158	774	384	4.727	4.813	-86	298		110.448
2002	110.448	1.196	761	435	6.516	4.763	1.753	2.188	-43	112.593
2003	112.593	1.149	765	384	5.971	4.665	1.306	1.690	-71	114.212
2004	114.212	1.201	774	427	5.849	4.696	1.153	1.580	1	115.793
2005	115.793	1.284	824	460	6.137	5.410	727	1.187	2	116.982
2006	116.982	1.205	756	449	6.057	5.452	605	1.054	-19	118.017
2007	118.017	1.275	752	523	6.411	5.460	951	1.474	9	119.500
2008	119.500	1.387	705	682	6.300	5.617	683	1.365	17	120.882
2009	120.882	1.347	769	578	5.517	5.447	70	648	-2	121.528

Tabel 2.2 Bevolking naar wijk op 1 januari, 2005 t/m 2010

wijk	2005	2006	2007	2008	2009	2010		
						totaal	m	v
Centrum	19.979	19.621	19.466	19.662	19.795	19.838	9.391	10.447
Meerzicht	15.592	15.346	15.124	14.994	15.002	14.913	7.236	7.677
Buytenwegh de Leyens	20.352	20.121	19.929	19.850	19.763	19.618	9.561	10.057
Seghwaert	17.616	17.292	17.113	16.854	16.780	16.665	8.280	8.385
Noordhove	9.551	9.487	9.355	9.309	9.276	9.125	4.515	4.610
Rokkeveen	23.443	23.097	22.788	22.514	22.243	21.995	10.904	11.091
Oosterheem	8.458	11.221	13.428	15.489	17.190	18.550	9.181	9.369
Industriegebied	496	496	508	523	520	505	305	200
Buitengebied	306	301	306	305	313	319	170	149
Zoetermeer	115.793	116.982	118.017	119.500	120.882	121.528	59.543	61.985

Grafiek 2.1 Leeftijdsopbouw inwoners Zoetermeer en Nederland naar geslacht, per 1 januari 2010, in promillages

Tabel 2.3 Bevolking naar wijk en buurt op 1 januari, 2005 t/m 2010

buurt / wijk	2005	2006	2007	2008	2009	2010		
						totaal	m	v
Dorp	4.701	4.671	4.540	4.537	4.597	4.571	2.170	2.401
Stadscentrum	3.310	3.213	3.327	3.483	3.550	3.541	1.585	1.956
Palenstein	6.148	6.011	5.945	5.906	5.830	5.892	2.888	3.004
Driemanspolder	5.820	5.726	5.654	5.736	5.818	5.834	2.748	3.086
Centrum	19.979	19.621	19.466	19.662	19.795	19.838	9.391	10.447
Meerzicht-west	9.445	9.339	9.232	9.204	9.241	9.202	4.533	4.669
Meerzicht-oost	6.147	6.007	5.892	5.790	5.761	5.711	2.703	3.008
Meerzicht	15.592	15.346	15.124	14.994	15.002	14.913	7.236	7.677
Buytenwegh	10.067	10.026	9.983	9.896	9.893	9.870	4.775	5.095
De Leyens	10.285	10.095	9.946	9.954	9.870	9.748	4.786	4.962
Buytenwegh de Leyens	20.352	20.121	19.929	19.850	19.763	19.618	9.561	10.057
Seghwaert-z-w	7.769	7.692	7.608	7.545	7.537	7.498	3.652	3.846
Seghwaert-n-o	9.847	9.600	9.505	9.309	9.243	9.167	4.628	4.539
Seghwaert	17.616	17.292	17.113	16.854	16.780	16.665	8.280	8.385
Noordhove-west	3.857	3.901	3.854	3.788	3.730	3.685	1.781	1.904
Noordhove-oost	5.694	5.586	5.501	5.521	5.546	5.440	2.734	2.706
Noordhove	9.551	9.487	9.355	9.309	9.276	9.125	4.515	4.610
Rokkeveen-west	9.051	8.952	8.804	8.721	8.715	8.628	4.251	4.377
Rokkeveen-oost	14.392	14.145	13.984	13.793	13.528	13.367	6.653	6.714
Rokkeveen	23.443	23.097	22.788	22.514	22.243	21.995	10.904	11.091
Oosterheem-z-w	8	8	6	1.179	2.628	3.782	1.864	1.918
Oosterheem-n-o	8.450	11.213	13.422	14.310	14.562	14.768	7.317	7.451
Oosterheem	8.458	11.221	13.428	15.489	17.190	18.550	9.181	9.369
Rokkehage c.a.	205	206	229	242	241	238	156	82
Lansinghage c.a.	85	89	94	88	94	90	52	38
Zoeterhage c.a.	48	46	38	41	39	34	17	17
Hoornerhage c.a.	158	155	147	152	146	143	80	63
Industriegebied	496	496	508	523	520	505	305	200
Balijbos	12	12	13	13	14	14	8	6
Westerpark c.a.	35	26	28	26	37	49	25	24
Buitengebied-west	140	146	152	159	161	159	88	71
Meerpolder	82	80	77	73	68	69	35	34
Scheidingszone	28	28	28	27	26	23	11	12
Van Tuyllpark	9	9	8	7	7	5	3	2
Buitengebied	306	301	306	305	313	319	170	149
Zoetermeer	115.793	116.982	118.017	119.500	120.882	121.528	59.543	61.985

Bron: GBA

Tabel 2.4 Leeftijdsopbouw Zoetermeerse bevolking op 1 januari 2010

leeftijd	m	v	totaal	leeftijd	m	v	totaal
0	685	685	1.370	50	955	1072	2.027
1	720	684	1.404	51	926	996	1.922
2	723	619	1.342	52	943	1102	2.045
3	682	630	1.312	53	992	1023	2.015
4	782	642	1.424	54	988	1021	2.009
0-4	3.592	3.260	6.852	50-54	4.804	5.214	10.018
5	715	643	1.358	55	915	950	1.865
6	703	678	1.381	56	941	934	1.875
7	720	715	1.435	57	926	961	1.887
8	701	714	1.415	58	898	816	1.714
9	800	760	1.560	59	868	788	1.656
5-9	3.639	3.510	7.149	55-59	4.548	4.449	8.997
10	707	668	1.375	60	851	857	1.708
11	754	746	1.500	61	808	828	1.636
12	752	712	1.464	62	942	893	1.835
13	769	705	1.474	63	953	922	1.875
14	779	755	1.534	64	552	517	1.069
10-14	3.761	3.586	7.347	60-64	4.106	4.017	8.123
15	883	786	1.669	65	578	628	1.206
16	869	798	1.667	66	505	562	1.067
17	844	832	1.676	67	446	471	917
18	857	853	1.710	68	450	489	939
19	876	872	1.748	69	445	464	909
15-19	4.329	4.141	8.470	65-69	2.424	2.614	5.038
20	790	739	1.529	70	420	417	837
21	829	766	1.595	71	376	425	801
22	839	807	1.646	72	333	372	705
23	822	779	1.601	73	304	364	668
24	798	751	1.549	74	290	329	619
20-24	4.078	3.842	7.920	70-74	1.723	1.907	3.630
25	757	737	1.494	75	248	354	602
26	725	682	1.407	76	295	327	622
27	716	713	1.429	77	254	339	593
28	753	775	1.528	78	234	321	555
29	765	802	1.567	79	214	299	513
25-29	3.716	3.709	7.425	75-79	1.245	1.640	2.885
30	756	689	1.445	80	214	274	488
31	693	734	1.427	81	147	278	425
32	702	726	1.428	82	159	282	441
33	675	673	1.348	83	171	244	415
34	710	756	1.466	84	134	208	342
30-34	3.536	3.578	7.114	80-84	825	1.286	2.111
35	703	765	1.468	85	104	192	296
36	713	776	1.489	86	95	179	274
37	800	826	1.626	87	81	146	227
38	783	919	1.702	88	66	129	195
39	833	933	1.766	89	45	113	158
35-39	3.832	4.219	8.051	85-89	391	759	1.150
40	854	980	1.834	90	34	84	118
41	854	940	1.794	91	22	86	108
42	837	924	1.761	92	17	59	76
43	854	912	1.766	93	10	41	51
44	852	1030	1.882	94	9	44	53
40-44	4.251	4.786	9.037	90-94	92	314	406
45	950	975	1.925	95	5	28	33
46	912	1072	1.984	96	3	18	21
47	919	1009	1.928	97	2	9	11
48	914	1046	1.960	98	2	4	6
49	944	978	1.922	99	0	4	4
45-49	4.639	5.080	9.719	95-99	12	63	75
				100+	0	11	11
totaal					59.543	61.985	121.528

Bron: GBA

Tabel 2.5 Bevolkingsontwikkeling naar leeftijd en geslacht op 1 januari, 2005 t/m 2010

leeftijdsgroep	2005	2006	2007	2008	2009	2010		+/- 1)	
						abs.	%	abs.	%
0 - 4	6.609	6.615	6.566	6.637	6.821	6.852	5,6	31	0,5
5 - 9	6.889	7.025	7.039	7.150	7.139	7.149	5,9	10	0,1
10 - 14	8.325	8.053	7.851	7.694	7.615	7.347	6,0	-268	-3,5
totaal 0-14	21.823	21.693	21.456	21.481	21.575	21.348	17,6	-227	-1,1
15 - 19	8.619	8.692	8.615	8.579	8.489	8.470	7,0	-19	-0,2
20 - 24	7.209	7.269	7.353	7.631	7.849	7.920	6,5	71	0,9
25 - 29	6.403	6.650	6.946	7.085	7.259	7.425	6,1	166	2,3
totaal 15-29	22.231	22.611	22.914	23.295	23.597	23.815	19,6	218	0,9
30 - 34	7.471	7.236	7.040	6.991	7.130	7.114	5,9	-16	-0,2
35 - 39	8.702	8.663	8.626	8.613	8.391	8.051	6,6	-340	-4,1
40 - 44	9.633	9.713	9.451	9.303	9.105	9.037	7,4	-68	-0,7
totaal 30-44	25.806	25.612	25.117	24.907	24.626	24.202	19,9	-424	-1,7
45 - 49	10.118	9.979	9.942	9.828	9.850	9.719	8,0	-131	-1,3
50 - 54	9.224	9.546	9.819	9.894	9.928	10.018	8,2	90	0,9
55 - 59	8.531	9.046	8.788	8.762	8.902	8.997	7,4	95	1,1
totaal 45-59	27.873	28.571	28.549	28.484	28.680	28.734	23,6	54	0,2
60 - 64	5.261	5.350	6.315	7.234	7.737	8.123	6,7	386	5,0
65 - 69	3.822	4.056	4.311	4.487	4.723	5.038	4,1	315	6,7
70 - 74	3.218	3.235	3.308	3.340	3.452	3.630	3,0	178	5,2
totaal 60-74	12.301	12.641	13.934	15.061	15.912	16.791	13,8	879	5,5
75 - 79	2.650	2.670	2.675	2.751	2.860	2.885	2,4	25	0,9
80 - 84	1.827	1.826	1.934	2.020	2.062	2.111	1,7	49	2,4
85 - 89	892	931	988	1.041	1.093	1.150	0,9	57	5,2
totaal 75-89	5.369	5.427	5.597	5.812	6.015	6.146	5,1	131	2,2
90 - 94	317	340	368	370	390	406	0,3	16	4,1
> 94	73	87	82	90	87	86	0,1	-1	-1,1
totaal 90+	390	427	450	460	477	492	0,4	15	3,1
Zoetermeer	115.793	116.982	118.017	119.500	120.882	121.528	100,0	646	0,5

Bron: GBA

1) toe cq. afname in het laatste jaar

Tabel 2.6 Bevolking naar burgerlijke staat en wijk op 1 januari 2010 *

wijk	gehuwd **	Ongehuwd	gescheiden ***	weduwstaat ****	totaal
Centrum	6.846	9.260	2.285	1.447	19.838
Meerzicht	5.739	6.741	1.669	764	14.913
Buytenwegh de Leyens	8.388	8.479	1.801	950	19.618
Seghwaert	6.742	7.837	1.431	655	16.665
Noordhove	4.078	4.100	681	266	9.125
Rokkeveen	10.380	9.327	1.438	850	21.995
Oosterheem	7.103	10.084	1.148	215	18.550
Industriegebied	194	241	56	14	505
Buitengebied	157	143	7	12	319
Zoetermeer	49.627	56.212	10.516	5.173	121.528

* sinds 1 januari 2001 is het in Nederland ook voor paren van gelijk geslacht mogelijk in het huwelijk te treden

** inclusief geregistreerde partner (666 personen)

*** inclusief gescheiden partner (527 personen)

**** inclusief achtergebleven partner (7 personen)

Tabel 2.7 Bevolking naar burgerlijke staat op 1 januari, 2005 t/m 2010

	2005	2006	2007	2008	2009	2010
Achtergebleven partner	1	3	6	8	9	7
Gescheiden partner	328	401	477	525	536	527
Gehuwd	48.811	48.695	48.730	48.750	48.977	48.961
Ongehuwd	52.770	53.502	54.035	54.967	55.768	56.212
Partner	267	348	410	499	573	666
Gescheiden	8.586	8.899	9.196	9.567	9.829	9.989
Weduwe/Weduwenaar	5.030	5.134	5.163	5.184	5.190	5.166
Zoetermeer	115.793	116.982	118.017	119.500	120.882	121.528

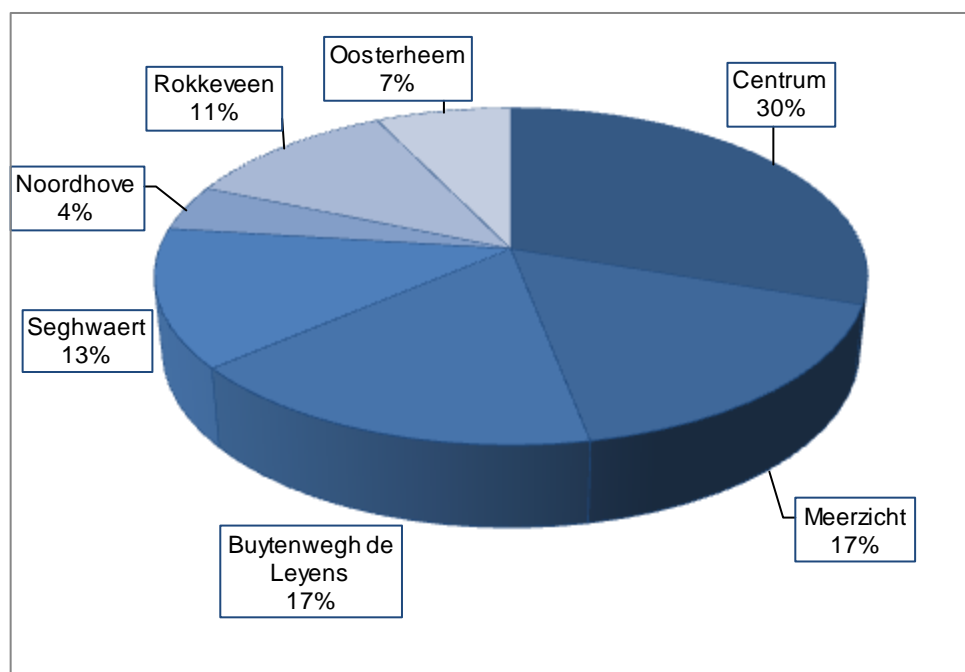
Tabel 2.8 Bevolking naar burgerlijke staat en geslacht op 1 januari 2010

	Man	Vrouw	Totaal
Achtergebleven partner	4	3	7
Gescheiden partner	256	271	527
Gehuwd	24.410	24.551	48.961
Ongehuwd	29.559	26.653	56.212
Partner	324	342	666
Gescheiden	3.903	6.086	9.989
Weduwe/Weduwenaar	1.087	4.079	5.166
Zoetermeer	59.543	61.985	121.528

Tabel 2.9 Bevolking naar wijk en grootte van het huishouden op 1 januari 2010

wijk	aantal personen per adres								Totaal
	1	2	3	4	5	6	7	>= 8	
Centrum	4.561	6.976	3.228	2.844	1.380	528	147	174	19.838
Meerzicht	2.523	5.100	2.742	2.780	1.125	420	140	83	14.913
Buytenwegh de Leyens	2.523	6.460	3.936	4.188	1.570	510	154	277	19.618
Seghwaert	2.006	4.800	3.507	3.940	1.545	468	112	287	16.665
Noordhove	665	2.380	1.935	2.772	1.160	150	14	49	9.125
Rokkeveen	1.718	5.816	4.092	7.256	2.460	474	140	39	21.995
Oosterheem	1.085	3.644	3.987	6.236	2.565	762	203	68	18.550
Industriegebied	43	150	69	104	50	12	0	77	505
Buitengebied	12	84	45	68	45	36	21	8	319
Totaal	15.136	35.410	23.541	30.188	11.900	3.360	931	1.062	121.528

* Grootte van het huishouden: Het aantal personen dat in de GBA op één adres geregistreerd staat

Grafiek 2.2 Alleenwonenden naar wijk (in%) per 1 januari 2010

Tabel 2.10 Aantal personen per adres per wijk op 1 januari 2010

wijk	huishoudens naar grootte								Totaal
	1	2	3	4	5	6	7	>=8	
Centrum	4.470	3.484	1.066	710	267	90	30	11	10.128
Meerzicht	2.442	2.577	954	686	211	86	24	6	6.986
Buytenwegh de Leyens	2.447	3.156	1.319	1.119	333	80	24	14	8.492
Seghwaert	2.004	2.262	1.182	1.028	340	81	27	14	6.938
Noordhove	640	1.137	667	740	229	32	7	5	3.457
Rokkeveen	1.625	2.795	1.377	1.932	521	99	25	7	8.381
Oosterheem	859	1.530	1.154	1.287	421	111	22	4	5.388
Industriegebied	45	71	29	23	11	3	1	1	184
Buitengebied	12	41	9	16	11	7	2	1	99
Totaal	14.544	17.053	7.757	7.541	2.344	589	162	63	50.053

* Grootte van het huishouden: Het aantal personen dat in de GBA op één adres geregistreerd staat
 Bron: GBA

Tabel 2.11 Aantal personen per adres per buurt op 1 januari 2010

buurt	huishoudens naar grootte								Totaal
	1	2	3	4	5	6	7	>=8	
Dorp	897	810	273	193	63	14	2	2	2.254
Stadscentrum	1.113	740	145	82	20	2	1	1	2.104
Palenstein	1.182	831	320	243	120	54	21	6	2.777
Driemanspolder	1.278	1.103	328	192	64	20	6	2	2.993
Meerzicht-west	1.192	1.532	619	462	143	61	18	4	4.031
Meerzicht-oost	1.250	1.045	335	224	68	25	6	2	2.955
Buytenwegh	1.478	1.568	672	491	158	50	18	10	4.445
De Leyens	969	1.588	647	628	175	30	6	4	4.047
Seghwaert-z-w	1.042	1.052	513	448	130	24	10	4	3.223
Seghwaert-n-o	962	1.210	669	580	210	57	17	10	3.715
Noordhove-west	303	480	299	279	85	7	3	2	1.458
Noordhove-oost	337	657	368	461	144	25	4	3	1.999
Rokkeveen-west	701	1.265	477	722	176	32	13	1	3.387
Rokkeveen-oost	924	1.530	900	1.210	345	67	12	6	4.994
Oosterheem-z-w	73	106	82	95	41	8	1	1	407
Oosterheem-n-o	786	1.424	1.072	1.192	380	103	21	3	4.981
Rokkehage c.a.	21	30	9	5	5	2	0	1	73
Lansinghage c.a.	8	10	7	6	3	0	0	0	34
Zoeterhage c.a.	5	8	0	2	1	0	1	0	17
Hoornerhage c.a.	11	23	13	10	2	1	0	0	60
Balijbos	1	4	0	1	0	0	0	0	6
Westerpark c.a.	2	1	1	3	0	0	1	0	8
Buitengebied-west	4	23	3	6	6	5	1	1	49
Meerpolder	3	11	3	3	3	2	0	0	25
Scheidingszone	0	1	1	3	2	0	0	0	7
Van Tuyllpark	2	1	1	0	0	0	0	0	4
Totaal	14.544	17.053	7.757	7.541	2.344	589	162	63	50.053

* Grootte van het huishouden: Het aantal personen dat in de GBA op één adres geregistreerd staat
 Bron: GBA

Tabel 2.12 Aantal personen per adres op 1 januari, 2005 t/m 2010

Huishoudensgrootte	2005	2006	2007	2008	2009	2010
1	13.245	13.762	14.129	14.544	14.816	14.544
2	15.918	16.112	16.520	17.053	17.411	17.053
3	7.505	7.740	7.745	7.757	7.835	7.757
4	7.639	7.626	7.605	7.541	7.561	7.541
5	2.443	2.371	2.372	2.344	2.383	2.344
6	547	540	550	589	580	589
7	152	149	145	162	152	162
>=8	70	76	61	63	67	63
Totaal	47.519	48.376	49.127	50.053	50.805	50.053

Bron: GBA

Tabel 2.13 Aantal personen per adres op 1 januari, 2005 t/m 2010 (in %)

Huishoudensgrootte	2005	2006	2007	2008	2009	2010
1	27,9	28,4	28,8	29,1	29,2	29,1
2	33,5	33,3	33,6	34,1	34,3	34,1
3	15,8	16,0	15,8	15,5	15,4	15,5
4	16,1	15,8	15,5	15,1	14,9	15,1
5	5,1	4,9	4,8	4,7	4,7	4,7
6	1,2	1,1	1,1	1,2	1,1	1,2
7	0,3	0,3	0,3	0,3	0,3	0,3
>=8	0,1	0,2	0,1	0,1	0,1	0,1
Totaal	100,0	100,0	100,0	100,0	100,0	100,0

Bron: GBA

Tabel 2.14 Bevolking naar herkomstgroepering op 1 januari 2010

	Abs.	%
Autochtonen	87.342	71,9%
1e generatie westerse allochtonen	5.145	4,2%
1e generatie niet-westerse allochtonen	11.618	9,6%
w.v. Turk	448	
Marokkaan	778	
Surinamer	4.190	
Antilliaan/Arubaan	1.485	
overige niet-westerse allochtonen	4.717	
2e generatie westerse allochtonen	8.132	6,7%
2e generatie niet-westerse allochtonen	9.291	7,6%
w.v. Turk	536	
Marokkaan	1.066	
Surinamer	3.958	
Antilliaan/Arubaan	1.038	
overige niet-westerse allochtonen	2.693	
Totaal	121.528	100,0%

Bron: GBA

Tabel 2.15 Leeftijdsverdeling van de groepen allochtonen en autochtonen op 1 januari 2010

	leeftijdsgroep						Totaal
	0-14	15-29	30-44	45-54	55-64	>= 65	
Autochtoon	14.453	16.055	16.402	14.547	13.337	12.548	87.342
Turk	301	260	288	85	30	20	984
Marokkaan	663	476	480	131	64	30	1.844
Surinamer	1.633	2.076	1.877	1.360	758	444	8.148
Antilliaan/Arubaan	608	736	537	331	209	102	2.523
Westerse allochtonen	1.557	2.206	2.933	2.318	2.297	1.966	13.277
Overige niet-westerse allochtonen	2.133	2.006	1.685	965	425	196	7.410
Totaal	21.348	23.815	24.202	19.737	17.120	15.306	121.528

Bron: GBA

Tabel 2.16 Bevolking naar etniciteit per wijk op 1 januari 2010

wijk	niet- westerse allochtoon			Totaal	niet- westerse allochtoon			Totaal
	autochtoon	westerse	westerse		autochtoon	westerse	westerse	
					%	%	%	%
Centrum	13.388	2.166	4.284	19.838	67,5	10,9	21,6	100,0
Meerzicht	9.849	1.994	3.070	14.913	66,0	13,4	20,6	100,0
Buytenwegh de Leyens	14.527	2.367	2.724	19.618	74,0	12,1	13,9	100,0
Seghwaert	12.357	1.940	2.368	16.665	74,1	11,6	14,2	100,0
Noordhove	7.007	917	1.201	9.125	76,8	10,0	13,2	100,0
Rokkeveen	17.021	2.198	2.776	21.995	77,4	10,0	12,6	100,0
Oosterheem	12.514	1.647	4.389	18.550	67,5	8,9	23,7	100,0
Industriegebied	381	38	86	505	75,4	7,5	17,0	100,0
Buitengebied	298	10	11	319	93,4	3,1	3,4	100,0
Totaal	87.342	13.277	20.909	121.528	71,9	10,9	17,2	100,0

* etniciteit volgens definitie CBS; definitie westers/niet/westers: zie toelichting op pag. 11
Bron: GBA

Tabel 2.17 Niet-westerse allochtonen per wijk op 1 januari, 2005 t/m 2010

wijk	2005	2006	2007	2008	2009	2010
Centrum	3.969	3.929	3.967	4.042	4.161	4.284
Meerzicht	3.185	3.127	3.030	2.972	2.989	3.070
Buytenwegh de Leyens	2.240	2.344	2.467	2.598	2.689	2.724
Seghwaert	2.152	2.230	2.249	2.279	2.293	2.368
Noordhove	1.122	1.149	1.143	1.133	1.202	1.201
Rokkeveen	2.660	2.642	2.679	2.725	2.771	2.776
Oosterheem	1.780	2.372	2.890	3.563	4.049	4.389
Industriegebied	50	53	71	85	85	86
Buitengebied	13	10	10	9	10	11
Zoetermeer	17.171	17.856	18.506	19.406	20.249	20.909

Bron: GBA

Tabel 2.18 Percentage niet-westerse allochtonen per wijk op 1 januari, 2005 t/m 2010

wijk	2005	2006	2007	2008	2009	2010
Centrum	19,9	20,0	20,4	20,0	21,0	21,6
Meerzicht	20,4	20,4	20,0	20,4	19,9	20,6
Buytenwegh de Leyens	11,0	11,6	12,4	11,6	13,6	13,9
Seghwaert	12,2	12,9	13,1	12,9	13,7	14,2
Noordhove	11,7	12,1	12,2	12,1	13,0	13,2
Rokkeveen	11,3	11,4	11,8	11,4	12,5	12,6
Oosterheem	21,0	21,1	21,5	21,1	23,6	23,7
Industriegebied	10,1	10,7	14,0	10,7	16,3	17,0
Buitengebied	4,2	3,3	3,3	3,3	3,2	3,4
Zoetermeer	14,8	15,3	15,7	15,3	16,8	17,2

Bron: GBA

Tabel 2.19 Prognose bevolking 2010 – 2030, naar wijk

	01-jan	2010	2015	2020	2025	2030
wijk						
Centrum		19.838	20.750	20.545	20.264	19.962
Meerzicht		14.913	14.558	14.354	14.137	13.906
Buytenwegh de Leyens		19.618	19.513	19.380	19.150	18.870
Segwaert		16.665	16.289	16.097	15.888	15.671
Noordhove		9.125	8.821	8.703	8.589	8.499
Rokkeveen		21.995	20.978	20.628	20.480	20.333
Oosterheem		18.550	22.147	21.786	21.039	20.716
Ind./Buitengebied		824	797	763	747	745
Totaal		121.528	123.853	122.256	120.294	118.702

Bron: Bevolkingsprognose Zoetermeer 2010 - 2030, mei 2010, Gemeente Zoetermeer, O&S.
 2010: waargenomen; 2011-2030: prognose.

Tabel 2.20 Prognose bevolking 2010 – 2030, naar leeftijd

	01-jan	2010	2015	2020	2025	2030
leeftijd						
0-4		6.852	6.923	6.586	6.174	5.966
5-9		7.149	7.201	7.013	6.709	6.407
10-14		7.347	7.501	7.356	7.157	6.922
15-19		8.470	7.486	7.431	7.297	7.155
20-24		7.920	7.422	6.490	6.433	6.442
25-29		7.425	7.521	6.782	6.247	6.282
30-34		7.114	7.626	7.261	6.749	6.463
35-39		8.051	7.632	7.644	7.334	7.010
40-44		9.037	8.401	7.783	7.747	7.538
45-49		9.719	9.078	8.345	7.782	7.782
50-54		10.018	9.576	8.875	8.208	7.740
55-59		8.997	9.587	9.065	8.443	7.887
60-64		8.123	8.436	8.837	8.383	7.867
65-69		5.038	7.491	7.681	8.034	7.653
70-74		3.630	4.639	6.692	6.840	7.164
75-79		2.885	3.191	3.971	5.618	5.748
80-84		2.111	2.247	2.444	2.996	4.175
85-89		1.150	1.297	1.347	1.462	1.768
90-94		406	482	521	539	583
95+		86	116	132	142	150
Totaal		121.528	123.853	122.256	120.294	118.702

Bron: Bevolkingsprognose Zoetermeer 2010 – 2030, mei 2010; 2010: waargenomen; 2011-2030: prognose

Tabel 2.21 Geboortes in 2009 per wijk, naar leeftijd van de moeder en geslacht

wijk	10 - 14	15 - 19	20 - 24	25 - 29	30 - 34	35 - 39	40 - 44	45 - 49	Totaal	
									Abs.	%
Centrum	1	5	47	74	45	32	8	0	212	15,7%
Meerzicht	0	1	41	60	31	17	8	0	158	11,7%
Buytenwegh de Leyens	0	2	25	48	58	34	9	0	176	13,1%
Seghwaert	0	4	27	81	56	27	2	0	197	14,6%
Noordhove	0	2	6	28	34	10	1	0	81	6,0%
Rokkeveen	0	5	13	61	68	30	5	0	182	13,5%
Oosterheem	0	4	11	103	133	73	13	1	338	25,1%
Industriegebied	0	1	0	0	1	0	0	0	2	0,1%
Buitengebied	0	0	0	1	0	0	0	0	1	0,1%
geslacht										
jongens	0	7	89	220	217	115	17	0	665	49,4%
meisjes	1	17	81	236	209	108	29	1	682	50,6%
Totaal	1	24	170	456	426	223	46	1	1.347	100,0%

Bron: GBA

Tabel 2.22 Overledenen in 2009 per wijk naar leeftijd en geslacht

wijk	0-4	5-19	20-34	35-49	50-64	65-79	80+	Totaal	
								Abs.	%
Centrum	1	1	1	15	24	42	94	178	23,1%
Meerzicht	2	0	1	5	18	38	47	111	14,4%
Buytenwegh de Leyens	0	0	2	7	30	45	98	182	23,7%
Seghwaert	2	1	0	7	18	23	66	117	15,2%
Noordhove	2	0	0	2	9	11	11	35	4,6%
Rokkeveen	2	3	0	8	17	39	36	105	13,7%
Oosterheem	0	1	0	5	11	11	7	35	4,6%
Industriegebied	0	0	0	0	0	1	1	2	0,3%
Buitengebied	0	0	0	0	0	2	2	4	0,5%
geslacht									
man	3	3	2	21	70	114	115	328	42,7%
vrouw	6	3	2	28	57	98	247	441	57,3%
Totaal	9	6	4	49	127	212	362	769	100,0%

Bron: GBA

Tabel 2.23 Binnenverhuizingen (personen) naar richting in 2009

wijk van vertrek										
	Centrum	Meerzicht	Buytenwegh de Leyens	Seghwaert	Noordhove	Rokkeveen	Oosterheem	Industriegeb.	Buitengebied	Totaal
wijk van vestiging										
Centrum	555	124	217	206	95	151	107	15	1	1.471
Meerzicht	128	226	99	73	37	80	46	2	0	691
Buytenwegh de Leyens	168	97	279	106	39	55	73	0	0	817
Seghwaert	151	92	101	191	47	59	77	0	0	718
Noordhove	53	31	50	52	71	32	37	0	0	326
Rokkeveen	160	94	66	66	26	223	58	2	0	695
Oosterheem	230	108	203	193	152	233	356	0	0	1.475
Industriegeb.	1	1	2	1	3	4	1	1	0	14
Buitengebied	0	1	4	1	4	7	0	0	5	22
Totaal	1.446	774	1.021	889	474	844	755	20	6	6.229

Bron: GBA

Tabel 2.24 Huwende en van echt scheidende personen in 2005 t/m 2009

	2005	2006	2007	2008	2009
huwende personen	946	1.048	1.013	1.215	1.085
partnerschap aangegaan	81	80	96	101	113
van echt scheidende personen	540	524	556	571	532
van partner gescheiden	91	102	65	63	17

Bron: GBA

Tabel 2.25 Vestigers in 2009 per wijk naar leeftijd en geslacht

	0-4	5-19	20-34	35-49	50-64	65-79	80+	Totaal	
								Abs.	%
wijk									
Centrum	91	154	531	211	77	25	18	1.107	20,1%
Meerzicht	54	127	321	102	45	17	9	675	12,2%
Buytenwegh de Leyens	76	198	407	166	66	34	28	975	17,7%
Seghwaert	56	148	326	144	61	24	24	783	14,2%
Noordhove	28	41	125	60	25	13	1	293	5,3%
Rokkeveen	45	106	243	112	53	22	6	587	10,6%
Oosterheem	108	209	390	172	72	35	5	991	18,0%
Industriegebied	2	1	40	38	11	0	0	92	1,7%
Buitengebied	1	5	2	4	2	0	0	14	0,3%
geslacht									
man	233	493	1139	575	220	76	34	2.770	50,2%
vrouw	228	496	1246	434	192	94	57	2.747	49,8%
Totaal	461	989	2.385	1.009	412	170	91	5.517	100,0%

Bron: GBA - Zoetermeer

Tabel 2.26 Vertrekkers in 2009 per wijk naar leeftijd en geslacht

	0-4	5-19	20-34	35-49	50-64	65-79	80+	Totaal	
								Abs.	%
wijk									
Centrum	106	170	512	175	96	30	33	1.122	20,3%
Meerzicht	58	152	301	118	54	32	11	726	13,2%
Buytenwegh de Leyens	63	176	380	127	108	34	25	913	16,5%
Seghwaert	52	148	326	150	92	20	16	804	14,6%
Noordhove	20	54	151	52	44	18	2	341	6,2%
Rokkeveen	59	163	285	142	76	20	18	763	13,8%
Oosterheem	52	171	246	131	49	8	0	657	11,9%
Industriegebied	1	5	43	39	11	0	1	100	1,8%
Buitengebied	2	5	8	4	2	0	0	21	0,4%
geslacht									
man	197	507	1108	576	306	84	25	2.803	51,5%
vrouw	216	537	1144	362	226	78	81	2.644	48,5%
Totaal	413	1.044	2.252	938	532	162	106	5.447	100,0%

Bron: GBA - Zoetermeer

Tabel 2.27 Loop van de bevolking Zoetermeer over 2009 naar wijk

Wijk	stand v.d. bevolking 1-1-2009	geboorte-sterfte		migratie			Binnenverhuizingen *			Totaal			aantal inwoners 31-12-2009
		geboorte	sterfte	geboorte- overschot	vestiging	vertrek	saldo migratie	gevestigd	vertrokken	saldo binnenver- huizingen	totale bevolkings- mutatie	admini- stratieve correctie	
Centrum	19.795	212	178	34	1.107	1.122	-15	916	891	25	44	-1	19.838
Meerzicht	15.002	158	111	47	675	726	-51	465	548	-83	-87	-2	14.913
Buytenwegh de Leyens	19.763	176	182	-6	975	913	62	538	742	-204	-148	3	19.618
Seghwaert	16.780	197	117	80	783	804	-21	527	698	-171	-112	-3	16.665
Noordhove	9.276	81	35	46	293	341	-48	255	403	-148	-150	-1	9.125
Rokkeveen	22.243	182	105	77	587	763	-176	472	621	-149	-248	0	21.995
Oosterheem	17.190	338	35	303	991	657	334	1.119	399	720	1.357	3	18.550
Industriegeb.	520	2	2	0	92	100	-8	13	19	-6	-14	-1	505
Buitengebied	313	1	4	-3	14	21	-7	17	1	16	6	0	319
Totaal	120.882	1.347	769	578	5.517	5.447	70	4.322	4.322	0	648	-2	121.528

- excl. De verhuizingen *binnen* de wijk

Tabel 2.28 Bevolking Zoetermeer in 5-jaarsklassen op 1-1-2010, per wijk en buurt

		Leeftijdsgroep																				
wijk		0 - 4	5 - 9	10 - 14	15 - 19	20 - 24	25 - 29	30 - 34	35 - 39	40 - 44	45 - 49	50 - 54	55 - 59	60 - 64	65 - 69	70 - 74	75 - 79	80 - 84	85 - 89	90 - 94	> 94	TOTAAL
A	Centrum	1.043	877	857	982	1.375	1.781	1.307	1.166	1.265	1.234	1.241	1.295	1.273	1.041	1.002	919	684	358	121	17	19.838
B	Meerzicht	759	812	763	877	967	1.033	873	907	1.016	946	1.042	1.030	1.242	983	678	483	296	137	57	12	14.913
C	B. de Leyens	909	965	1.088	1.235	1.264	1.073	1.036	1.126	1.288	1.407	1.668	1.921	1.955	1.069	552	387	300	229	113	33	19.618
D	Seghwaert	950	943	926	1.151	1.225	1.136	963	1.144	1.180	1.299	1.438	1.490	1.225	565	333	253	196	163	68	17	16.665
E	Noordhove	439	542	626	752	660	406	429	561	756	845	1.069	771	527	268	182	129	98	48	16	1	9.125
F	Rokkeveen	965	1.214	1.564	2.039	1.363	756	917	1.125	1.745	2.477	2.401	1.620	1.194	731	604	574	481	191	29	5	21.995
G	Oosterheem	1.744	1.760	1.477	1.379	1.014	1.201	1.534	1.954	1.721	1.444	1.087	814	631	342	254	123	48	20	2	1	18.550
Y	Industriegebied	20	18	26	33	32	31	40	40	48	39	53	32	47	20	12	8	5	1	0	0	505
Z	Buitengebied	23	18	20	22	20	8	15	28	18	28	19	24	29	19	13	9	3	3	0	0	319
TOTAAL ZOETERMEER		6.852	7.149	7.347	8.470	7.920	7.425	7.114	8.051	9.037	9.719	10.018	8.997	8.123	5.038	3.630	2.885	2.111	1.150	406	86	121.528
buurt																						
1	Dorp	211	225	179	209	267	406	305	289	325	322	288	284	283	219	249	194	158	95	55	8	4.571
2	Stadscentrum	134	81	71	105	176	267	192	170	171	214	247	278	296	254	246	267	222	115	30	5	3.541
3	Palenstein	426	359	361	391	559	595	398	383	422	385	317	311	252	224	199	174	86	41	7	2	5.892
4	Driemanspolder	272	212	246	277	373	513	412	324	347	313	389	422	442	344	308	284	218	107	29	2	5.834
10	Meerzicht-west	485	571	507	558	565	528	535	596	661	607	646	640	782	635	425	268	127	51	12	3	9.202
11	Meerzicht-oost	274	241	256	319	402	505	338	311	355	339	396	390	460	348	253	215	169	86	45	9	5.711
20	Buytenwegh	489	507	577	648	728	686	583	594	677	688	753	809	934	580	313	155	94	39	11	5	9.870
21	De Leyens	420	458	511	587	536	387	453	532	611	719	915	1.112	1.021	489	239	232	206	190	102	28	9.748
30	Seghwaert-z-w	411	429	380	444	478	496	450	516	518	562	574	648	604	319	177	146	137	134	60	15	7.498
31	Seghwaert-n-o	539	514	546	707	747	640	513	628	662	737	864	842	621	246	156	107	59	29	8	2	9.167
40	Noordhove-west	130	169	209	321	287	172	157	178	222	302	485	394	265	137	83	62	57	42	12	1	3.685
41	Noordhove-oost	309	373	417	431	373	234	272	383	534	543	584	377	262	131	99	67	41	6	4	0	5.440
50	Rokkeveen-west	353	485	605	740	433	229	291	405	702	946	869	614	528	367	334	344	269	100	11	3	8.628
51	Rokkeveen-oost	612	729	959	1.299	930	527	626	720	1.043	1.531	1.532	1.006	666	364	270	230	212	91	18	2	13.367
60	Oosterheem-z-w	477	396	288	240	189	442	425	439	284	228	145	71	53	38	37	21	6	3	0	0	3.782
61	Oosterheem-n-o	1.267	1.364	1.189	1.139	825	759	1.109	1.515	1.437	1.216	942	743	578	304	217	102	42	17	2	1	14.768
80	Rokkehage c.a.	7	5	11	16	17	19	27	19	29	20	23	14	19	5	1	3	2	1	0	0	238
81	Lansinghage c.a.	4	5	7	5	5	4	2	6	10	10	13	5	7	4	1	2	0	0	0	0	90
82	Zoeterhage c.a.	0	0	1	3	3	4	2	1	1	1	3	2	2	5	3	2	1	0	0	0	34
83	Hoornerhage c.a.	9	8	7	9	7	4	9	14	8	8	14	11	19	6	7	1	2	0	0	0	143
92	Balijbos	0	2	1	0	0	0	0	0	3	0	2	0	4	2	0	0	0	0	0	0	14
93	Westerpark c.a.	4	2	7	3	3	1	2	3	4	8	5	1	2	1	0	3	0	0	0	0	49
94	Buitengebied-west	14	12	8	9	10	5	5	19	7	13	9	12	13	10	4	4	2	3	0	0	159
95	Meerpolder	4	1	2	7	5	2	7	4	2	3	0	8	8	6	8	1	1	0	0	0	69
96	Scheidingszone	1	1	2	3	2	0	0	2	2	4	3	2	1	0	0	0	0	0	0	0	23
97	Van Tuyllpark	0	0	0	0	0	0	1	0	0	0	0	1	1	0	1	1	0	0	0	0	5
TOTAAL ZOETERMEER		6.852	7.149	7.347	8.470	7.920	7.425	7.114	8.051	9.037	9.719	10.018	8.997	8.123	5.038	3.630	2.885	2.111	1.150	406	86	121.528

3.

Woonruimte

INHOUDSOPGAVE WOONRUIMTE

blz.

Toelichting	33
-------------	----

Tabellen:

3.1	Woningvoorraad naar wijk op 1 januari, 2005 t/m 2010	34
3.2	Woningvoorraad naar buurt en wijk op 1 januari, 2005 t/m 2010	35
3.3	Woningvoorraad naar eigendomsverhouding, en bouwwijze op 1 januari 2010	36
3.4	Woningvoorraad naar eigendom en wijk op 1 januari 2010	36
3.5	Woningvoorraad naar kamertal en wijk op 1 januari 2010	37
3.6	Woningvoorraad naar bouwjaar en wijk op 1 januari 2010	37
3.7	Woningvoorraad naar getaxeerde WOZ-waarde per wijk op 1 januari 2010	38
3.8	Gemiddelde WOZ-waarde woningvoorraad per wijk op 1 januari 2010	38
3.9	Ontwikkeling gemiddelde woningbezetting per wijk	39
3.10	Gereedgekomen woningen per wijk in 2009	39
3.11	Geplande woningbouw in de jaren 2010 t/m 2015	40
3.12	Geplande sloop van woningen in de jaren 2010 t/m 2015	40

Grafiek:

3.1	Ontwikkeling woningvoorraad Zoetermeer per wijk/buurt sinds 1970	34
-----	------------------------------------------------------------------	----

TOELICHTING

Definities

Volgens de officiële woningdefinitie van het C.B.S. is een woning een woonverblijf in een gebouw of een deel van een gebouw, dat voldoet aan de bouwtechnische eisen voor de permanente huisvesting van een huishouden, d.w.z. beschikking hebbend over een eigen toegangsdeur, eigen toilet en eigen keuken, die geschikt is voor het bereiden van complete maaltijden.

In de woningvoorraad zijn niet begrepen de bijzondere woongebouwen. Hieronder vallen o.a. verpleeghuizen, gezinsvervangende tehuizen, bejaardenoorden, jeugdinternaten, penitentiaire instellingen, opvangcentra volwassenen en woonvormen zintuiglijk gehandicapten. Per wijk is de capaciteit van deze woongebouwen opgenomen in het hoofdstuk Kerncijfers (tabel 1.2).

Woonwagens en woonschepen worden ook niet als woning geteld, omdat ze geen gebouw of deel van een gebouw zijn.

Onder capaciteit van een bijzonder woongebouw wordt verstaan het aantal plaatsen dat in het gebouw aanwezig is voor permanente huisvesting en bedrijfsmatige huishoudelijke verzorging van een verzameling personen.

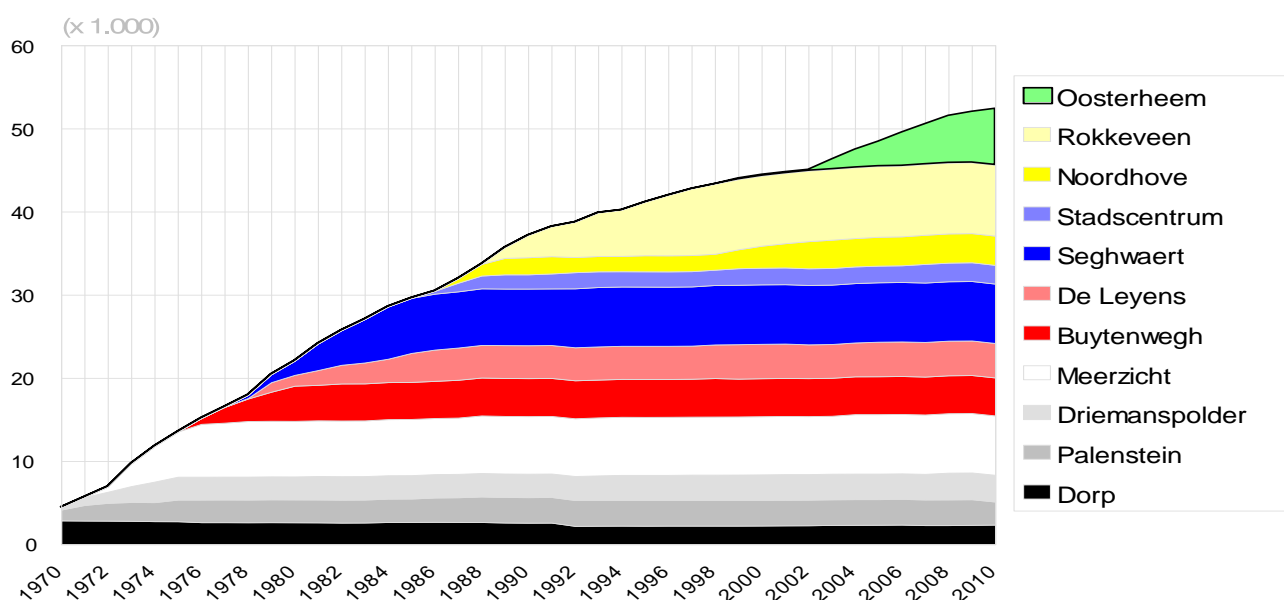
Men spreekt van een ééngezinswoning, wanneer de woning een geheel pand of perceel beslaat; de grond wordt niet met andere woningen gedeeld. Er is sprake van een meergezinswoning, wanneer er in één perceel twee of meer woningen zijn gelegen en dus samen een stuk grond delen, zoals flatwoningen, boven- en benedenwoningen, maisonnettes, etc. Alle in het perceel gelegen woningen worden dan aangemerkt als meergezinswoning.

G.w.b.

Bij de berekening van de gemiddelde woningbezetting (g.w.b.) worden bijzondere woongebouwen niet meegeteld. Bij deze berekening wordt het aantal inwoners van een gebied gedeeld door het aantal woningen en de uitkomst met 100 vermenigvuldigd. Zou men de bijzondere woongebouwen wel meetellen, dan komt de g.w.b. lager uit. Anderzijds worden de in inrichtingen en tehuizen ingeschreven personen bij de berekening tot de inwoners van een gebied gerekend, hoewel zij geen woningen bezetten. Daarnaast tellen ook bewoners van woonwagens en woonschepen wel mee bij de bevolking, maar tellen hun woonverblijven niet mee bij de woningvoorraad.

Tabel 3.1 Woningvoorraad naar wijk op 1 januari, 2005 t/m 2010

wijk	2005	2006	2007	2008	2009	2010	toe/afname 2009-2010
Centrum	10.496	10.523	10.699	10.854	10.877	10.593	-284
Meerzicht	7.145	7.146	7.142	7.142	7.142	7.141	-1
Buytenwegh de Leyens	8.712	8.723	8.723	8.722	8.723	8.706	-17
Seghwaert	7.141	7.141	7.141	7.141	7.149	7.146	-3
Noordhove	3.471	3.491	3.505	3.510	3.513	3.511	-2
Rokkeveen	8.495	8.494	8.499	8.499	8.499	8.520	21
Oosterheem	2.964	4.002	4.808	5.643	6.099	6.750	651
Industriegebied	175	175	176	176	176	170	-6
Buitengebied	110	110	109	109	109	111	2
							0
Zoetermeer	48.709	49.805	50.802	51.796	52.287	52.648	361

Grafiek 3.1 Ontwikkeling woningvoorraad Zoetermeer per wijk/buurt sinds 1970

Bron: Vastgoedsysteem Zoetermeer

Tabel 3.2 Woningvoorraad naar buurt en wijk op 1 januari, 2005 t/m 2010

buurt / wijk	2005	2006	2007	2008	2009	2010	toe/afname 2009-2010
1 Dorp	2.335	2.362	2.298	2.300	2.323	2.361	38
2 Stadscentrum	2.005	2.005	2.245	2.245	2.245	2.245	0
3 Palenstein	3.088	3.088	3.088	3.088	3.088	2.767	-321
4 Driemanspolder	3.068	3.068	3.068	3.221	3.221	3.220	-1
Centrum	10.496	10.523	10.699	10.854	10.877	10.593	-284
10 Meerzicht-west	4.109	4.110	4.110	4.110	4.110	4.109	-1
11 Meerzicht-oost	3.036	3.036	3.032	3.032	3.032	3.032	0
Meerzicht	7.145	7.146	7.142	7.142	7.142	7.141	-1
20 Buytenwegh	4.559	4.559	4.559	4.559	4.559	4.559	0
21 De Leyens	4.153	4.164	4.164	4.163	4.164	4.147	-17
Buytenwegh de Leyens	8.712	8.723	8.723	8.722	8.723	8.706	-17
30 Seghwaert-z-w	3.295	3.295	3.295	3.295	3.295	3.293	-2
31 Seghwaert-n-o	3.846	3.846	3.846	3.846	3.854	3.853	-1
Seghwaert	7.141	7.141	7.141	7.141	7.149	7.146	-3
40 Noordhove-west	1.448	1.468	1.469	1.469	1.470	1.470	0
41 Noordhove-oost	2.023	2.023	2.036	2.041	2.043	2.041	-2
Noordhove	3.471	3.491	3.505	3.510	3.513	3.511	-2
50 Rokkeveen-west	3.446	3.446	3.446	3.446	3.446	3.467	21
51 Rokkeveen-oost	5.049	5.048	5.053	5.053	5.053	5.053	0
Rokkeveen	8.495	8.494	8.499	8.499	8.499	8.520	21
60 Oosterheem-z-w	2	2	2	558	962	1.483	521
61 Oosterheem-n-o	2.962	4.000	4.806	5.085	5.137	5.267	130
Oosterheem	2.964	4.002	4.808	5.643	6.099	6.750	651
80 Rokkehage c.a.	57	57	58	58	58	57	-1
81 Lansinghage c.a.	36	36	36	36	36	36	0
82 Zoeterhage c.a.	19	19	19	19	19	15	-4
83 Hoornhage c.a.	63	63	63	63	63	62	-1
Industriegebied	175	175	176	176	176	170	-6
92 Balijbos	6	6	6	6	6	6	0
93 Westerpark c.a.	13	13	12	12	12	15	3
94 Buitengebied-west	54	54	54	54	54	54	0
95 Meerpolder	25	25	25	25	25	25	0
96 Scheidingszone	7	7	7	7	7	7	0
97 Van Tuyllpark	5	5	5	5	5	4	-1
Buitengebied	110	110	109	109	109	111	2
Zoetermeer	48.709	49.805	50.802	51.796	52.287	52.648	361

Bron: Vastgoedsysteem Zoetermeer

Tabel 3.3 Woningvoorraad naar eigendomsverhouding en bouwwijze op 1 januari 2010

wijk	eigendomsverhouding		bouwwijze		Totaal
	koop	huur	eengezins	meergezins	
Centrum	4.439	6.154	3.018	7.575	10.593
Meerzicht	2.952	4.189	2.907	4.234	7.141
Buytenwegh de Leyens	4.341	4.365	5.583	3.123	8.706
Seghwaert	3.743	3.403	5.028	2.118	7.146
Noordhove	2.227	1.284	2.781	730	3.511
Rokkeveen	5.650	2.870	6.540	1.980	8.520
Oosterheem	4.416	2.334	4.913	1.837	6.750
Industriegeb.	144	26	135	35	170
Buitengebied	100	11	110	1	111
Zoetermeer	28.012	24.636	31.015	21.633	52.648

Bron: Vastgoedsysteem Zoetermeer

Tabel 3.4 Woningvoorraad naar eigendom en wijk op 1 januari 2010

wijk	corporaties	beleggers	eigenaar bewoner	onbekend	Totaal
Centrum	4.310	1.771	4.409	103	10.593
Meerzicht	3.805	383	2.944	9	7.141
Buytenwegh de Leyens	3.454	909	4.333	10	8.706
Seghwaert	2.694	709	3.733	10	7.146
Noordhove	1.081	203	2.219	8	3.511
Rokkeveen	2.116	750	5.646	8	8.520
Oosterheem	2.101	233	4.397	19	6.750
Industriegeb.	15	11	142	2	170
Buitengebied	0	11	96	4	111
Zoetermeer	19.576	4.980	27.919	173	52.648
Rij%	37,2%	9,5%	53,0%	0,3%	100,0%

Tabel 3.5 Woningvoorraad naar kamertal en wijk op 1 januari 2010

wijk	1	2	3	4	5	6	7	8+	onb.	Totaal
Centrum	28	1.420	2.784	3.764	2.045	354	0	8	190	10.593
Meerzicht	0	841	1.038	3.530	1.391	318	6	7	10	7.141
Buytenwegh de Leyens	78	1.386	1.288	3.233	1.952	745	7	13	4	8.706
Seghwaert	0	1.128	1.217	2.708	1.718	349	12	4	10	7.146
Noordhove	0	243	506	1.874	767	112	6	2	1	3.511
Rokkeveen	0	90	2.162	3.947	2.073	212	7	2	27	8.520
Oosterheem	27	474	975	3.708	1.008	105	29	74	350	6.750
Industriegeb.	1	6	4	78	59	14	1	0	7	170
Buitengebied	7	29	13	20	14	12	3	0	13	111
Zoetermeer	141	5.617	9.987	22.862	11.027	2.221	71	110	612	52.648

Bron: Vastgoedsysteem Zoetermeer

Tabel 3.6 Woningvoorraad naar bouwjaar en wijk op 1 januari 2010

wijk	< 1950	1950-59	1960-69	1970-79	1980-89	1990 - 99	2000 - nu	Totaal
Centrum	447	736	2.359	3.591	2.275	597	588	10.593
Meerzicht	30	2	1	6.632	233	31	212	7.141
Buytenwegh de Leyens	3	1		5.533	2.897	168	104	8.706
Seghwaert	18	3	3	1.616	5.474	24	8	7.146
Noordhove	33	1		2	1.768	843	864	3.511
Rokkeveen	30	5	2	2	2.598	5.790	93	8.520
Oosterheem	9	2	2	1			6.736	6.750
Industriegeb.	78	18	3	6	9	35	21	170
Buitengebied	67	3	6	11	6	6	12	111
Zoetermeer	715	771	2.376	17.394	15.260	7.494	8.638	52.648
Rij%	1,4%	1,5%	4,5%	33,0%	29,0%	14,2%	16,4%	100,0%

Tabel 3.7 Woningvoorraad naar getaxeerde WOZ-waarde per wijk, op 1 januari 2010

wijk	< 100.000	100-150.000	150-200.000	200-250.000	250-300.000	>= 300.000	onb.	Totaal
Centrum	109	5.163	2.343	1.833	544	448	153	10.593
Meerzicht	431	3.488	580	2.108	251	281	2	7.141
Buytenwegh de Leyens	259	1.699	2.214	3.013	844	676	1	8.706
Seghwaert	262	1.149	2.409	2.759	298	267	2	7.146
Noordhove	0	250	909	1.125	553	669	5	3.511
Rokkeveen	0	144	1.882	3.749	1.375	1.350	20	8.520
Oosterheem	78	290	669	2.248	1.574	1.568	323	6.750
Industriegeb.	0	10	24	29	56	50	1	170
Buitengebied	0	2	5	7	11	81	5	111
Zoetermeer	1.139	12.195	11.035	16.871	5.506	5.390	512	52.648
Rij%	2,2%	23,2%	21,0%	32,0%	10,5%	10,2%	1,0%	100,0%

* Taxatie WOZ: 1 januari 2009

* Van 512 woningen is de waarde onbekend

Bron: Vastgoedbestand Zoetermeer

Tabel 3.8 Gemiddelde WOZ-waarde woningvoorraad per wijk op 1 januari 2010

wijk	gemiddelde waarde	aantal woningen
Centrum	173.925	10.440
Meerzicht	174.293	7.139
Buytenwegh de Leyens	207.109	8.705
Seghwaert	193.517	7.144
Noordhove	254.578	3.506
Rokkeveen	247.775	8.500
Oosterheem	274.058	6.427
Industriegeb.	295.195	169
Buitengebied	476.613	106
Zoetermeer	213.017	52.136

* Taxatie WOZ: 1 januari 2009

* Van 512 woningen is de waarde onbekend

Bron: Vastgoedbestand Zoetermeer

Tabel 3.9 Ontwikkeling gemiddelde woningbezetting per wijk vanaf 1970

jaar	wijk	Centrum	Meerzicht	Buytenwegh de Leyens	Seghwaert	Noordhove	Rokkeveen	Oosterheem	Industriegeb.	Buitengebied	Zoetermeer
1970		3,85									3,85
1975		3,04	3,02								3,03
1980		2,73	2,96	3,09	2,72						2,89
1985		2,37	2,67	2,84	2,89						2,68
1990		2,14	2,49	2,84	2,83	3,05	2,72				2,58
1995		2,04	2,35	2,70	2,77	2,98	2,90		2,93	2,95	2,54
2000		1,97	2,25	2,50	2,63	2,89	2,92	2,33	3,40	2,92	2,46
2001		1,96	2,25	2,49	2,62	2,86	2,90	2,50	3,07	2,89	2,45
2002		1,97	2,25	2,46	2,59	2,84	2,87	2,88	3,07	2,83	2,44
2003		1,94	2,22	2,41	2,54	2,83	2,83	2,98	2,79	2,99	2,42
2004		1,92	2,18	2,37	2,49	2,82	2,78	2,85	2,88	2,94	2,39
2005		1,90	2,18	2,34	2,47	2,75	2,76	2,85	2,83	2,78	2,38
2006		1,86	2,15	2,31	2,42	2,72	2,72	2,80	2,83	2,74	2,35
2007		1,82	2,12	2,28	2,40	2,67	2,68	2,79	2,89	2,81	2,35
2008		1,81	2,10	2,28	2,36	2,65	2,65	2,74	2,97	2,80	2,31
2009		1,82	2,10	2,27	2,35	2,64	2,62	2,82	2,95	2,87	2,31
2010		1,87	2,09	2,25	2,33	2,60	2,58	2,75	2,97	2,87	2,31

Tabel 3.10 Gereedgekomen woningen per wijk in 2009

wijk	aantal woningen per 1-1-2009	gebouwd in 2009	toevoeging anderszins in 2009	sloop of onttrekking anderszins in 2009	adm. correcties	aantal woningen per 1-1-2010
Centrum	10.877	46		-329	-2	10.592
Meerzicht	7.142					7.142
Buytenwegh de Leyens	8.723			-17		8.706
Seghwaert	7.149			-3		7.146
Noordhove	3.513			-2		3.511
Rokkeveen	8.499	21				8.520
Oosterheem	6.099	666		-4	-11	6.750
Industriegeb.	176			-6		170
Buitengebied	109	4		-2		111
Zoetermeer	52.287	737	0	-363	-13	52.648

Bron: Vastgoedbestand Zoetermeer

Tabel 3.11 Geplande woningbouw in de jaren 2010 t/m 2015

wijk	2010	2011	2012	2013	2014	2015	Totaal 2010 t/m 2015
Centrum	146	122	292	46			606
Meerzicht							
Buytenwegh de Leyens	73						73
Seghwaert	1						1
Noordhove		9	10	16	7	9	51
Rokkeveen	8						8
Oosterheem	106	670	747	220	59	273	2.075
Ind. + Buitengebied							
Zoetermeer	334	801	1.049	282	66	282	2.814

Bron: Overall Woningbouwplanning 2010 - SW/P&V (alleen de groene projecten)

Tabel 3.12 Geplande sloop van woningen in de jaren 2010 t/m 2015

wijk	2010	2011	2012	2013	2014	2015	Totaal 2010 t/m 2015
Centrum	63	62					125
Meerzicht							
Buytenwegh de Leyens							
Seghwaert							
Noordhove							
Rokkeveen							
Oosterheem							
Ind. + Buitengebied							
Zoetermeer	63	62	0	0	0	0	125

Bron: Overall Woningbouwplanning 2010 - SW/P&V (alleen de groene projecten)

4. Sociaal-economische gegevens

INHOUDSOPGAVE SOCIAAL-ECONOMISCHE GEGEVENS

blz.

Tabellen:

4.1	Ontwikkeling aantal banen en bedrijfsvestigingen sinds 1 januari 1996 en de woon/werkbalans	43
4.2	Ontwikkeling (beroeps)bevolking, arbeidsplaatsen en niet werkende werkzoekenden	43
4.3	Ontwikkeling vestigingen naar bedrijfstak	45
4.4	Ontwikkeling banen naar bedrijfstak	45
4.5	Vestigingen per wijk naar bedrijfstak, 1 januari 2009	46
4.6	Aantal banen per wijk naar bedrijfstak, 1 januari 2009	47
4.7	Pendelmatrix Haaglanden, 2009	48
4.8	Aantal niet-werkende werkzoekenden per eind van het jaar, 2006 – 2009	49
4.9	Aantal niet-werkende werkzoekenden naar wijk en werkloosheidsduur per eind 2009	49
4.10	Ontwikkeling uitkeringen	50
4.11	Aantal huishoudens met huursubsidie per postcodegebied	51
4.12	Hoofdactiviteit van de bevolking van 18 jaar en ouder	52
4.13	Huishoudens naar netto huishoudensinkomen	52
4.14	Opleidingsniveau van de bevolking van 18 jaar en ouder	52

Grafieken:

4.1	Verloop aantal banen 1995 – 2009	44
4.2	Percentage vestigingen en banen naar bedrijfstak, 1 januari 2009	44

Tabel 4.1 Ontwikkeling aantal banen en bedrijfsvestigingen sinds 1 januari 1996 en de woon-werkbalans (peildatum 1 januari)

01 - jan	banen	vestigingen	woonwerk- balans
1996	33.971	2.587	69%
1997	36.276	2.590	74%
1998	38.082	2.688	77%
1999	41.093	2.858	79%
2000	42.452	2.835	80%
2001	43.189	2.809	81%
2002 *	49.372	3.540	93%
2003	49.513	3.700	93%
2004	48.031	3.963	89%
2005	46.042	4.127	85%
2006	46.228	4.724	84%
2007	47.104	5.170	85%
2008	51.004	5.612	91%
2009	49.969	5.796	88%

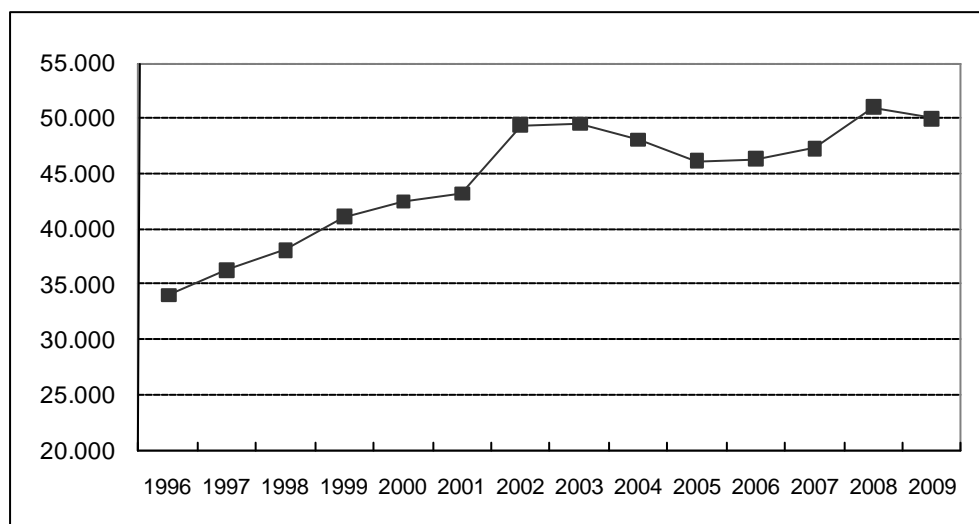
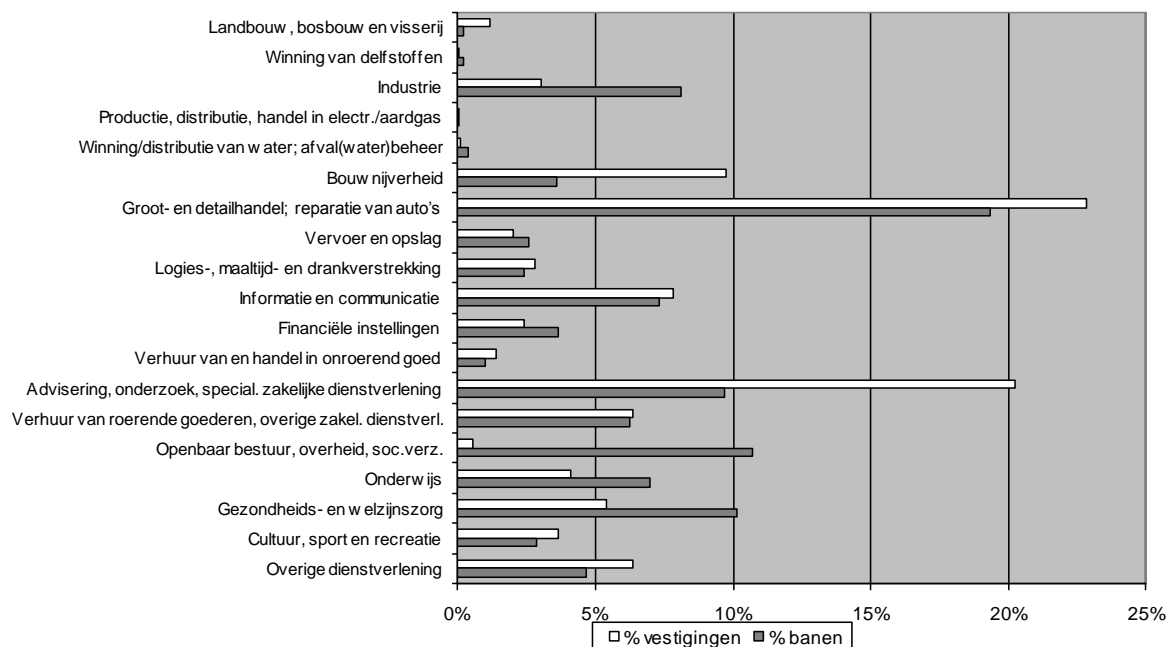
Bron: Werkgelegenheidsregister Haaglanden – I&O Research, aangepaste data

- Tot en met 1-1-2001 betreft dit alleen de fulltime banen (=> 12 uur per week)
- Vanaf 1-1-2002 betreft dit alle banen, dus inclusief parttime-banen en uitzendkrachten
- Deze cijfers kunnen afwijken van eerder gepubliceerde aantallen i.v.m. herberekening in 2008
- De woonwerkbalans is het aantal banen/beroepsbevolking * 100

Tabel 4.2 Ontwikkeling (beroeps)bevolking, banen en niet-werkende werkzoekenden (peildatum 1/1)

01-jan	bevolking	beroeps- bevolking	banen *	niet werkende werkzoekenden
1996	106.486	49.000	33.971	4.447
1997	107.343	49.000	36.276	4.586
1998	108.080	49.250	38.082	3.831
1999	108.845	52.000	41.093	3.063
2000	109.936	53.000	42.452	2.694
2001	110.150	53.100	43.189	2.606
2002	110.448	53.000	49.372	2.754
2003	112.593	53.500	49.513	3.340
2004	114.212	54.000	48.031	4.317
2005	115.793	54.500	46.042	4.749
2006	116.982	55.000	46.329	4.625
2007	118.017	55.500	47.275	3.423
2008	119.500	56.000	51.018	3.059
2009	120.882	57.000	49.969	2.987
2010	121.528	57.500		3.981

Bronnen: Werkgelegenheidsregister Haaglanden – I&O Research, aangepaste data; CWI-; Werkbedrijf; GBA-Zoetermeer

Grafiek 4.1 Verloop aantal banen 1996 – 2009 (peildatum 1 januari)**Grafiek 4.2 Percentage vestigingen en banen naar bedrijfstak, per 1 januari 2009**

Tabel 4.3 Vestingen naar bedrijfstak 2006 t/m 2009 (peildatum 1 januari)

SBI	Bedrijfssector	2006	2007	2008	2009	
					abs.	%
A	Landbouw, bosbouw en visserij	51	53	62	67	1,2%
B	Winning van delfstoffen	2	1	1	1	0,0%
C	Industrie	186	190	184	175	3,0%
D	Productie, distributie, handel in elektriciteit en aardgas	1	1	1	1	0,0%
E	Winning/distributie van water; afval(water)beheer, sanering	6	6	6	6	0,1%
F	Bouwnijverheid	340	400	505	565	9,7%
G	Groot- en detailhandel; reparatie van auto's	1.194	1.292	1.361	1.325	22,9%
H	Vervoer en opslag	95	102	110	118	2,0%
I	Logies-, maaltijd- en drankverstrekking	164	169	177	163	2,8%
J	Informatie en communicatie	365	400	437	454	7,8%
K	Financiële instellingen	136	136	128	138	2,4%
L	Verhuur van en handel in onroerend goed	71	74	79	79	1,4%
M	Advisering, onderzoek, special. zakelijke dienstverlening	861	972	1.077	1.173	20,2%
N	Verhuur van roerende goederen, overige zakel. dienstverl.	269	321	363	368	6,3%
O	Openbaar bestuur, overheidsdiensten, sociale verzekeringen	33	31	35	33	0,6%
P	Onderwijs	212	228	231	238	4,1%
Q	Gezondheids- en welzijnszorg	280	284	303	312	5,4%
R	Cultuur, sport en recreatie	148	170	185	210	3,6%
S	Overige dienstverlening	310	340	367	370	6,4%
Totaal		4.724	5.170	5.612	5.796	100,0%

Bron: Werkgelegenheidsregister Haaglanden - I&O Research, aangepaste data

Tabel 4.4 Banen naar bedrijfstak 2006 t/m 2009 (peildatum 1 januari) *

SBI		2006	2007	2008	2009	
					abs.	%
A	Landbouw, bosbouw en visserij	84	91	102	92	0,2%
B	Winning van delfstoffen	122	61	85	93	0,2%
C	Industrie	4.618	4.781	4.982	4.041	8,1%
D	Productie, distributie, handel in elektriciteit en aardgas	16	16	16	17	0,0%
E	Winning/distributie van water; afval(water)beheer, sanering	150	161	176	177	0,4%
F	Bouwnijverheid	1.576	1.618	1.708	1.782	3,6%
G	Groot- en detailhandel; reparatie van auto's	9.369	9.292	9.809	9.677	19,4%
H	Vervoer en opslag	1.242	1.168	1.323	1.290	2,6%
I	Logies-, maaltijd- en drankverstrekking	1.066	1.182	1.320	1.207	2,4%
J	Informatie en communicatie	4.000	3.638	3.833	3.660	7,3%
K	Financiële instellingen	1.649	1.610	1.691	1.822	3,6%
L	Verhuur van en handel in onroerend goed	476	476	469	485	1,0%
M	Advisering, onderzoek, special. zakelijke dienstverlening	4.265	4.663	5.060	4.842	9,7%
N	Verhuur van roerende goederen, overige zakel. dienstverl.	1.626	2.288	2.839	3.113	6,2%
O	Openbaar bestuur, overheidsdiensten, sociale verzekeringen	4.038	3.927	5.165	5.354	10,7%
P	Onderwijs	3.390	3.420	3.372	3.474	7,0%
Q	Gezondheids- en welzijnszorg	5.210	5.349	5.224	5.070	10,1%
R	Cultuur, sport en recreatie	1.093	1.324	1.356	1.434	2,9%
S	Overige dienstverlening	2.339	2.210	2.488	2.339	4,7%
Totaal		46.329	47.275	51.018	49.969	100,0%

Bron: Werkgelegenheidsregister Haaglanden – I&O Research, aangepaste data

* betreft alle werkzame personen: fulltimers, parttimers en uitzendkrachten

Tabel 4.5 Vestigingen per wijk naar bedrijfstak, 1 januari 2009

SBI-code	Bedrijfssector	Centrum	Meerzicht	B-de Leyens	Seghwaert	Noordhove	Rokkeveen	Oosterheem	Indgebied	Buitengebied	Totaal
A	Landbouw, bosbouw en visserij	7	7	7	9	7	8	3	3	16	67
B	Winning van delfstoffen	0	0	0	0	0	1	0	0	0	1
C	Industrie	25	5	9	7	6	16	8	98	1	175
D	Productie, distributie, handel in elektriciteit en aardgas	0	0	0	0	0	1	0	0	0	1
E	Winning/distributie van water; afval(water)beheer, sanering	1	1	0	0	0	1	1	2	0	6
F	Bouwnijverheid	105	48	95	58	44	94	76	44	1	565
G	Groot- en detailhandel; reparatie van auto's	393	90	154	96	48	136	101	295	12	1.325
H	Vervoer en opslag	19	7	15	10	7	17	12	31	0	118
I	Logies-, maaltijd- en drankverstrekking	59	15	16	13	6	17	6	25	6	163
J	Informatie en communicatie	69	45	64	52	19	82	60	63	0	454
K	Financiële instellingen	35	7	10	11	10	33	10	21	1	138
L	Verhuur van en handel in onroerend goed	22	7	4	6	3	10	11	15	1	79
M	Advisering, onderzoek, special. zakelijke dienstverlening	209	89	173	119	86	214	154	119	10	1.173
N	Verhuur van roerende goederen, overige zakel. dienstverl.	92	29	51	37	28	45	43	41	2	368
O	Openbaar bestuur, overheidsdiensten, sociale verzekeringen	12	2	4	1	0	6	2	6	0	33
P	Onderwijs	50	33	34	27	11	45	22	15	1	238
Q	Gezondheids- en welzijnszorg	80	31	64	42	15	51	14	13	2	312
R	Cultuur, sport en recreatie	48	22	27	21	14	30	22	13	13	210
S	Overige dienstverlening	96	33	52	40	27	57	44	18	3	370
Totaal		1.322	471	779	549	331	864	589	822	69	5.796

Bron: Werkgelegenheidsregister Haaglanden – I&O Research

Tabel 4.6 Banen per wijk naar bedrijfstak, 1 januari 2009

SBI-code	Bedrijfssector	Centrum	Meerzicht	B-de Leyens	Seghwaert	Noord-hove	Rokkeveen	Oosterheem	Ind-gebied	Buiten-gebied	Totaal
A	Landbouw, bosbouw en visserij	16	10	8	9	7	14	3	3	22	92
B	Winning van delfstoffen	0	0	0	0	0	93	0	0	0	93
C	Industrie	127	13	16	11	14	430	16	3413	1	4.041
D	Productie, distributie, handel in elektriciteit en aardgas	0	0	0	0	0	17	0	0	0	17
E	Winning/distributie van water; afval(water)beheer, sanering	10	1	0	0	0	11	20	135	0	177
F	Bouwnijverheid	563	60	156	69	52	190	93	598	1	1.782
G	Groot- en detailhandel; reparatie van auto's	2532	478	733	408	225	1027	390	3690	194	9.677
H	Vervoer en opslag	71	35	27	18	17	89	26	1007	0	1.290
I	Logies-, maaltijd- en drankverstrekking	557	67	71	45	12	109	17	203	126	1.207
J	Informatie en communicatie	421	109	111	76	28	2076	105	734	0	3.660
K	Financiële instellingen	1098	12	15	19	17	572	23	64	2	1.822
L	Verhuur van en handel in onroerend goed	294	9	6	9	3	25	18	120	1	485
M	Advisering, onderzoek, special. zakelijke dienstverlening	1067	837	291	162	117	1551	199	607	11	4.842
N	Verhuur van roerende goederen, overige zakel. dienstverl. Openbaar bestuur, overheidsdiensten, sociale verzekeringen	930	50	597	63	45	155	116	1142	15	3.113
O		2509	59	1829	4	0	477	47	429	0	5.354
P	Onderwijs	945	465	606	386	78	611	213	169	1	3.474
Q	Gezondheids- en welzijnszorg	1117	465	2045	509	76	509	168	177	4	5.070
R	Cultuur, sport en recreatie	258	65	72	69	17	191	53	209	500	1.434
S	Overige dienstverlening	948	170	82	67	60	305	65	630	12	2.339
Totaal		13.463	2.905	6.665	1.924	768	8.452	1.572	13.330	890	49.969

Bron: Werkgelegenheidsregister Haaglanden – I&O Research

Tabel 4.7 Pendelmatrix Haaglanden, werkzame personen die buiten de werkgemeente wonen, 2009

Woongebied	Werkgebied									Buiten Haaglanden	Totaal
	Den Haag	Delft	Leidschen-dam Voorburg	Midden-Delfland	Pijnacker-Nootdorp	Rijswijk	Wassenaar	Westland	Zoetermeer		
Den Haag		5.607	5.124	522	1.947	13.230	1.579	8.518	5.059	29.718	71.304
Delft	5.395		448	668	951	1.806	36	1.320	823	12.073	23.520
Leidschendam-Voorburg	11.340	739		16	134	1.836	379	487	1.078	6.499	22.508
Midden-Delfland	619	1.483	58		76	213	5	1.051	80	2.662	6.247
Pijnacker-Nootdorp	3.934	3.180	433	79		892	45	474	992	8.513	18.542
Rijswijk	7.198	1.063	595	77	110		32	784	648	1.926	12.433
Wassenaar	2.385	81	134	0	10	349		47	132	1.843	4.981
Westland	10.058	1.615	455	607	193	1.126	61		432	452	14.999
Zoetermeer	13.127	1.374	1.311	26	625	1.858	185	606		15.954	35.066
Buiten Haaglanden	55.928	12.448	4.035	1.025	3.092	6.804	3.132	11.042	13.134		
Totaal	109.984	27.590	12.593	3.020	7.138	28.114	5.454	24.329	22.378		

Tabel 4.8 Aantal niet-werkende werkzoekenden 2006 t/m 2009, per eind van het jaar

	2006	2007	2008	2009	toe- afname 2008-2009 (%)
geslacht					
man	1.479	1.297	1.265	1.847	46,0%
vrouw	1.944	1.762	1.722	2.134	23,9%
leeftijd					
< 23	183	185	172	288	67,4%
23-39	1.029	806	801	1.285	60,4%
40-49	920	819	764	1.010	32,2%
50-66	1.291	1.249	1.250	1.398	11,8%
opleidingsniveau					
basis	401	644	671	781	16,4%
vmbo	1.022	1.003	884	1.154	30,5%
mbo havo vwo	1.206	974	1.013	1.442	42,3%
hbo bachelor	375	319	315	463	47,0%
wo master	155	114	100	138	38,0%
niet bekend	264	4	4	3	-25,0%
werkloosheidsduur					
< 6 mnd	792	672	807	1.456	80,4%
6 - 11 mnd	416	322	461	733	59,0%
12 - 23 mnd	665	467	381	593	55,6%
>= 24 mnd	1.550	1.598	1.338	1.199	-10,4%
Totaal Zoetermeer	3.423	3.059	2.987	3.981	33,3%

Bron: Werkbedrijf, www.werk.nl

Tabel 4.9 Aantal niet-werkende werkzoekenden naar wijk en werkloosheidsduur, eind 2009

wijk	< 6 mnd	6 - 11 mnd	12 - 23 mnd	>= 24 mnd	Totaal
Centrum	314	150	135	292	891
Meerzicht	214	128	101	220	663
Buytenw. de L.	223	117	105	228	673
Seghwaert	217	103	61	155	536
Noordhove	95	44	43	55	237
Rokkeveen	185	95	64	107	451
Oosterheem	206	92	84	136	518
Overig *	2	4	0	6	12
Totaal Zoetermeer	1.456	733	593	1.199	3.981

- Onder overig vallen de wijken Industriegebied en Buitengebied en postbusnummers

Bron: Werkbedrijf; bewerking O&S Zoetermeer

Tabel 4.10 Ontwikkeling uitkeringen

Jaar (31-12)	WWB totaal	WWB < 65 jaar	loaw/loaz	WW	AO			
					WAO	Wajong	WAZ	WIA
1998	2.050	1.920	90	1.600	3.820	410	120	
1999	2.010	1.860	100	1.280	4.070	430	110	
2000	1.950	1.790	100	990	4.350	460	120	
2001	2.000	1.820	90	950	4.750	480	130	
2002	2.150	1.950	80	1.250	4.920	530	140	
2003	2.450	2.250	90	1.770	4.940	570	150	
2004	2.570	2.350	80	1.990	4.920	600	140	
2005	2.600	2.360	70	2.070	4.560	630	140	
2006	2.530	2.270	60	1.730	4.210	700	140	134
2007	2.340	2.050	50	1.400	3.970	810	120	288
2008	2.210	1.870	50	1.180	3.750	890	110	437
2009	2.450	2.100	50	1.880	3.530	1020	100	617

* Betreft lopende uitkeringen aan het eind van de periode

Bron: CBS; WIA: Bron UWV, Atlas SV 2006 t/m 2009

Abw: Algemene bijstandswet. Vanaf 1-1-1996 is de nieuwe algemene bijstandswet (nAbw) in werking getreden.

WWB: Wet Werk en Bijstand per 1-1-2004, vervanging van Algemene Bijstandswet

loaw: Wet Inkomensvoorziening Oudere en gedeeltelijk Arbeidsongeschikte werkloze Werknemers.

loaz: Wet Inkomensvoorziening Oudere en gedeeltelijk Arbeidsongeschikte gewezen Zelfstandigen.

WW: Werkloosheidswet; ontslagwerklozen die een wachtgeld-, werkloosheidsuitkering of voorschot ontvangen (jaargemiddelden).

AO: Arbeidsongeschiktheidsregelingen: betreft geheel en gedeeltelijk arbeidsongeschikten; aantal uitkeringen krachtens de WAO, Wajong en WAZ., peildatum eind van het jaar

WAO : Wet op de Arbeidsongeschiktheidsverzekering.

Wajong: Wet Arbeidsongeschiktheidsvoorziening jonggehandicapten

WAZ: Wet Arbeidsongeschiktheidsverzekering zelfstandigen

WIA: Wet Werk en Inkomen naar Arbeidsvermogen. Deze wet is op 1 januari 2006 in werking getreden.

De WAO is niet afgeschaft, maar geldt alleen nog voor degenen die op 1 januari 2006 al een WAO-uitkering ontvingen.

Tabel 4.11 Aantal huishoudens met huurtoeslag per pc-gebied, gemiddeld bedrag en percentage huurwoningen met huurtoeslag *

Postcode	Wijk/buurt	Toekenningen		Huursubsidiebedrag in euro/jaar		Aantal toekenningen afgezet tegen sociale woningvoorraad	
		2006	2007	2006	2007	2006	2007
2711	Stadscentrum	490	542	2.076	2.075	48%	53%
2712	Dorp/Rokkehage	258	296	1.790	1.793	36%	46%
2713	Driemanspolder	477	557	2.045	1.903	53%	63%
2715	Meerzicht-Oost	651	702	2.003	1.837	45%	51%
2716	Meerzicht	830	984	1.922	1.801	37%	45%
2717	Buytenwegh	785	873	2.052	1.976	40%	45%
2718	Rokkeveen/Lansinghage	342	394	2.145	2.019	39%	45%
2719	Rokkeveen-West	295	353	2.168	2.098	21%	25%
2721	Oosterheem	168	269	2.186	1.831	48%	65%
2722	Palenstein/Hoornerhage	972	995	1.730	1.646	42%	43%
2723	Zoeterhage	240	270	1.869	1.785	39%	44%
2724	Seghwaert-ZW	419	507	2.130	1.985	32%	39%
2725	De Leyens	184	217	1.998	2.036	23%	27%
2726	Hoven noord/Film/Schouwen	320	342	2.000	1.816	36%	39%
2727	Seghwaert-NO	287	329	1.727	1.672	36%	42%
2728	Noordhove	451	497	2.153	2.127	42%	46%
2729	Oosterheem	450	557	2.188	2.206	46%	50%
Totaal Zoetermeer		7.619	8.684	1.993	1.908	39%	44%

Bron: MVROM/DG Wonen – Huurtoeslag

* nog geen recentere gegevens bekend

Tabel 4.12 Hoofdactiviteit van de bevolking van 18 jaar en ouder, in procenten *

Hoofdactiviteit	Centrum	Meerzicht	Buytenwegh de Leyens	Seghwaert	Noordhove	Rokkeveen	Oosterheem	ZOETER- MEER
werkzaam in (eigen) bedrijf of praktijk	47,9%	53,5%	65,5%	70,3%	67,1%	69,2%	72,5%	63,9%
werkzoekend zonder werk	3,8%	2,2%	1,8%	2,5%	1,7%	2,1%	4,0%	2,6%
student of scholier	3,6%	3,8%	4,2%	4,5%	6,7%	5,1%	4,8%	4,6%
werkzaam in eigen huishouding	8,0%	6,8%	5,7%	4,3%	7,0%	5,0%	5,4%	5,9%
gepensioneerd/AOW/VUT/rentenier	27,3%	27,7%	19,3%	13,3%	10,7%	14,5%	8,8%	17,7%
arbeidsongeschikt, invalide	6,1%	3,8%	2,2%	3,1%	4,4%	3,0%	3,2%	3,6%
verricht vrijwilligerswerk	2,8%	2,0%	1,0%	1,4%	1,7%	,8%	1,0%	1,5%
iets anders	,6%	,2%	,3%	,6%	,7%	,3%	,4%	,4%
Totaal	100,0%	100,0%	100,0%	100,0%	100,0%	100,0%	100,0%	100,0%

* Excl. de wijken Industriegebied en Buitengebied

Bron: Omnibussenquête Gemeente Zoetermeer 2009; 3.773 respondenten

Tabel 4.13 Huishoudens naar netto huishoudens-inkomen, in procenten *

Netto inkomen *)	Centrum	Meerzicht	Buytenwegh de Leyens	Seghwaert	Noordhove	Rokkeveen	Oosterheem	ZOETER- MEER
< 2.001	53,6%	50,2%	30,5%	30,8%	33,3%	26,1%	32,0%	36,6%
2.001 t/m 3.000	28,6%	25,3%	29,6%	32,1%	24,2%	34,1%	22,4%	28,7%
3.301 of meer	17,9%	24,5%	39,9%	37,1%	42,4%	39,8%	45,6%	34,7%
Totaal	100,0	100,0	100,0%	100,0%	100,0%	100,0%	100,0%	100,0%

• het totale netto inkomen per maand van het hoofd van het huishouden plus dat van de (eventuele) partner, exclusief vakantiegeld en onregelmatige toe(s)lagen, gewogen naar HUISHOUDENS-niveau; betreft niet meer dan een ruwe schatting van de respondent.

* excl. de wijken Industriegebied en Buitengebied

Bron: Omnibussenquête Gemeente Zoetermeer 2009

Tabel 4.14 Opleidingsniveau van de bevolking van 18 jaar en ouder, in procenten *

Hoogst voltooide opleiding	Centrum	Meerzicht	Buytenwegh de Leyens	Seghwaert	Noordhove	Rokkeveen	Oosterheem	ZOETER- MEER
geen	1,6%	1,2%	,6%	,4%	,7%	,4%	,6%	,8%
lager algemeen onderwijs	6,6%	4,6%	3,4%	3,9%	5,4%	2,9%	3,7%	4,2%
middelbaar algemeen onderwijs	28,5%	24,5%	20,3%	23,2%	23,7%	22,0%	18,3%	22,7%
hoger algemeen onderwijs	12,4%	13,1%	14,2%	11,8%	16,6%	15,6%	12,5%	13,7%
lager beroepsonderwijs	8,0%	6,2%	5,1%	6,9%	5,4%	4,0%	4,7%	5,6%
middelbaar beroepsonderwijs	18,7%	20,3%	22,2%	25,7%	21,7%	23,4%	23,0%	22,3%
hoger beroepsonderwijs	16,1%	24,1%	24,3%	23,0%	19,7%	23,9%	29,2%	23,2%
wetenschappelijk onderwijs	8,2%	6,0%	10,0%	5,1%	6,8%	7,8%	8,0%	7,6%
Totaal	100,0%	100,0%	100,0%	100,0%	100,0%	100,0%	100,0%	100,0%

* excl. de wijken Industriegebied en Buitengebied

Bron: Omnibussenquête Gemeente Zoetermeer 2009; 3.656 respondenten

5.

Onderwijs

INHOUDSOPGAVE ONDERWIJS

Blz.

Tabellen:

5.1	Aantal leerlingen en scholen in het primair onderwijs	55
5.2	Aantal leerlingen in het primair onderwijs naar wijk	55
5.3	Aantal leerlingen in het primair onderwijs naar stroming en leeftijd aan het begin van het schooljaar 2009/2010	56
5.4	Ontwikkeling aantal leerlingen in het voortgezet onderwijs naar school	56
5.5	Aantal leerlingen in het voortgezet onderwijs per 1 oktober 2009, naar richting van het onderwijs en school	57
5.6	Aantal leerlingen in het speciaal onderwijs per 1 oktober 2009, naar onderwijstype	57

Tabel 5.1 Aantal leerlingen en scholen in het primair onderwijs *

	'05/'06	'06/'07	'07/'08	'08/'09	'09/'10
denominatie					
openbaar	4.347	4.546	3.927	3.917	3.811
protestants-christelijk *	3.050	3.022	3.272	3.347	3.365
rooms-katholiek	3.398	3.315	3.414	3.580	3.706
neutraal	546	580	523	493	466
leerlingen totaal	11.341	11.463	11.136	11.337	11.348
scholen					
openbaar	18	17	16	15	15
protestants-christelijk *	12	13	14	13	13
rooms-katholiek	13	13	12	13	13
neutraal	2	2	2	2	2
scholen totaal	45	45	44	43	43

* peildatum 1 oktober, exclusief speciaal onderwijs

** inclusief gereformeerd vrijgemaakt

Tabel 5.2 Aantal leerlingen in het primair onderwijs, naar wijk *

wijk	'05/'06	'06/'07	'07/'08	'08/'09	'09/'10
Centrum	1.142	1.114	1.076	1.103	1.099
Meerzicht	1.654	1.625	1.623	1.659	1.700
Buytenwegh de Leyens	1.630	1.604	1.552	1.543	1.500
Seghwaert	1.824	1.785	1.731	1.679	1.603
Noordhove	955	885	793	774	763
Rokkeveen	2.704	2.483	2.335	2.182	2.117
Oosterheem	1.432	1.684	2.026	2.397	2.566
Zoetermeer	11.341	11.180	11.136	11.337	11.348

1) indeling naar wijk van vestiging van de school

* peildatum 1 oktober, exclusief speciaal onderwijs

Tabel 5.3 Aantal leerlingen in het primair onderwijs naar stroming en leeftijd aan het begin van het schooljaar 2009/2010 *

	leeftijd										Totaal
	4	5	6	7	8	9	10	11	12	13	
denominatie											
Openbaar	384	462	455	459	500	486	450	502	110	3	3.811
protestants-christelijk **	450	433	400	412	382	407	392	395	93	1	3.365
rooms-katholiek	482	453	449	461	473	492	403	403	86	4	3.706
neutraal	58	46	61	59	50	58	60	58	14	2	466
Totaal	1.374	1.394	1.365	1.391	1.405	1.443	1.305	1.358	303	10	11.348

* Inclusief gereformeerd vrijgemaakt basisonderwijs

** Deze leerlinggegevens zijn EXCLUSIEF het speciaal onderwijs

Tabel 5.4 Ontwikkeling aantal leerlingen in het voortgezet onderwijs naar school *

	'05/'06	'06/'07	'07/'08	'08/'09	'09/'10
Alfrink College	1.926	1.820	1.801	1.700	1.626
Erasmus College	1.656	1.676	1.650	1.584	1.485
Oranje Nassau College	2.376	2.377	2.353	2.311	2.239
Picasso Lyceum en het Stedelijk College	2.355	2.304	2.281	2.269	2.365
Atrium	293	299	281	264	271
Totaal	8.606	8.476	8.366	8.128	7.986

Bron: DUO-CFI, oic.cfi.nl; ILT-tellingen

* peildatum 1 oktober

Tabel 5.5 Aantal leerlingen in het voortgezet onderwijs per 1 oktober 2009, naar richting van het onderwijs en school

RICHTING	SCHOOL					TOTAAL
	Oranje Nassau College	Picasso Lyceum en Stedelijk College	Alfrink College	Erasmus College	Atrium	
Brugjaar (leerjaar 1-2)	789	849	575	587		2.800
VMBO (leerjaar 3-4) theoretische lwg	372	244		176		792
VMBO (leerjaar 3-4) kaderberoepsgerichte lwg	124	205				
VMBO (leerjaar 3-4) basisberoepsgerichte lwg	51	213				264
VMBO (leerjaar 3-4) leerwerktraject		7				
VMBO-MBO2 leerroute	92					
HAVO/VWO (leerjaar 3)	145	120	269	185		719
HAVO (leerjaar 4-5)	207	164	302	284		957
VWO (leerjaar 4-5-6)	236	179	480	253		1.148
LWOO (leerjaar 1-4)	223	384				607
PRO					271	271
TOTAAL	2.239	2.365	1.626	1.485	271	7.986

Bron: DUO-CFI, oic.cfi.nl; ILT-tellingen

VMBO = Voorbereidend middelbaar beroepsonderwijs

HAVO = hoger algemeen vormend onderwijs

VWO = voorbereidend wetenschappelijk onderwijs

LWOO = leerweg ondersteunend onderwijs

PRO = praktijkonderwijs

Tabel 5.6 Aantal leerlingen in het speciaal onderwijs per 1 oktober 2009, naar onderwijstype

		SBO	SO	VSO	Totaal
SBO	Speciaal basisonderwijs	411			411
ZMLK	Zeer moeilijk lerende kinderen		58	111	169
ZMOK	Zeer moeilijk opvoedbare kinderen		63	77	140
MG	Meervoudig gehandicapt		50	39	89
DO	Doven		39	37	76
SH	Slechthorenden		16		16
ESM	Spraakmoeilijkheden		83		83
Totaal		411	309	264	984

Bron: Gemeente Zoetermeer, Welzijn / Beleid / Jeugd, Onderwijs en Sport; ILT- cfi-formulieren

SO = Speciaal Onderwijs

VSO = Voortgezet speciaal onderwijs

6.

Cultuur, Sport en Recreatie

INHOUDSOPGAVE CULTUUR, SPORT EN RECREATIE

Blz.

Tabellen:

6.1	Openbare bibliotheek, collectie, leners en uitleningen	61
6.2	Bezoekersaantallen Stadstheater	62
6.3	Aantal producties en bezettingsgraad Stadstheater	62
6.4	Bezettingspercentage Stadstheater naar genre, 2007 t/m 2009	62
6.5	Aantal leerlingen Centrum voor Kunst en Cultuur	63
6.6	Aantal cursisten Volksuniversiteit	63
6.7	Verdeling cursisten Volksuniversiteit naar product, 2006 t/m 2009	63
6.8	Bezoekersaantallen Stadsmuseum Zoetermeer in 2006 t/m 2009	64
6.9	Activiteiten en bezoekersaantallen Cultuurpodium "De Boerderij"	64
6.10	Aantal bioscopen, zitplaatsen en bezoekers, 2005 t/m 2009	65
6.11	Bezoekersaantallen zwembaden in 2008 en 2009	65
6.12	Bezoekersaantallen VrijtijdsCentra, 2005 t/m 2009	65

Tabel 6.1 Collectie, leners en uitleningen van de Openbare Bibliotheek Zoetermeer

collectie	2005	2006	2007	2008	2009
vestiging:					
hoofdbibliotheek	161.893	159.597	150.083	140.538	135.695
filiaal Rokkeveen	46.545	46.748	40.393	37.457	34.232
filiaal Seghwaert	33.361	32.648	31.069	30.333	30.693
filiaal Oosterheem		19.356	21.144	23.326	25.336
Totaal	241.799	258.349	242.689	231.654	225.956
leners					
vestiging:					
hoofdbibliotheek	21.176	21.921	22.384	22.376	22.156
filiaal Rokkeveen	6.204	6.157	6.116	5.894	5.674
filiaal Seghwaert	5.051	5.118	5.138	5.046	4.995
filiaal Oosterheem		55	821	1.341	1.804
Totaal	32.431	33.251	34.459	34.657	34.629
uitleningen					
vestiging:					
hoofdbibliotheek	567.627	513.997	499.114	489.663	480.813
filiaal Rokkeveen	207.728	195.775	170.434	152.301	144.744
filiaal Seghwaert	130.383	135.055	117.460	112.588	112.688
filiaal Oosterheem		1.921	61.104	68.947	76.650
Totaal	905.738	846.748	848.112	823.499	814.895
uitleningen per lener					
vestiging:					
hoofdbibliotheek	27	23	22	22	22
filiaal Rokkeveen	33	32	28	26	26
filiaal Seghwaert	26	26	23	22	23
filiaal Oosterheem		35	74	51	42
Totaal	28	25	25	24	24

Bron: Bibliotheek Zoetermeer

Tabel 6.2 Bezoekersaantallen Stadstheater, 2005 t/m 2009

	2005	2006	2007	2008	2009
Professionele producties:					
grote zaal	103.131	102.670	113.021	111.955	100.610
kleine zaal	15.821	17.397	17.667	17.226	16.427
Amateurproducties:					
grote zaal	8.004	7.479	12.466	12.354	4.728
kleine zaal	3.524	3.550	3.329	3.881	2.575
Bezoekersaantallen overig:					
verhuringen (commercieel)	17.665	15.927	7.286	6.717	13.274
kunsteducatie	6.602	10.610	5.813	10.666	4.629
opera/toneelcursus	853	938	657	948	722
cultuur op zondag			250	250	250
open dag			250	350	350
presentatie jaarbrochure			170	170	170
jazz festival					692
cultuur lokaal					2.500
Totaal bezoekers	155.600	158.571	160.909	164.517	146.927

Tabel 6.3 Aantal producties en bezettingsgraad Stadstheater, 2005 t/m 2009

	2005	2006	2007	2008	2009
Professionele producties:					
grote zaal	177	180	196	191	189
kleine zaal	120	139	138	137	141
Amateurproducties:					
grote zaal	14	14	23	22	10
kleine zaal	30	30	27	32	25
Bezettingsgraad professionele producties:					
grote zaal	77%	75%	77%	77%	71%
kleine zaal	76%	72%	73%	72%	67%
Bezettingsgraad amateurproducties:					
grote zaal	75%	70%	72%	75%	63%
kleine zaal	68%	68%	70%	72%	59%

Tabel 6.4 Bezettingspercentage Stadstheater naar genre, 2007 t/m 2009

	2007		2008		2009	
	grote zaal	kleine zaal	grote zaal	kleine zaal	grote zaal	kleine zaal
Genre						
cabaret	92%	84%	90%	84%	88%	77%
dans en beweging	57%	36%	55%	32%	44%	--
jeugd en familie	64%	74%	68%	73%	55%	60%
klassieke muziek	54%	84%	55%	91%	58%	78%
literatuur	62%	50%	15%	71%	--	--
musical	90%	99%	97%	90%	89%	--
muziektheater	57%	77%	52%	44%	46%	39%
opera / operette	82%	0%	73%	0%	67%	--
overig theater / show	88%	62%	92%	75%	77%	60%
populaire muziek	80%	73%	83%	68%	74%	75%
repertoire toneel	38%	0%	43%	80%	42%	--
toneel algemeen	68%	63%	68%	62%	70%	58%

Bron: Stichting Stadstheater Zoetermeer

Tabel 6.5 Aantal leerlingen Centrum voor Kunst en Cultuur in 2007 t/m 2009

	2007	2008	2009
muziek			
school	1.670	1.755	1.863
spelenderwijs	177	210	249
kortlopende activiteiten	335	500	496
scholen	340	836	929
totaal muziek	2.522	3.301	3.537
beeldend			
school	549	543	582
kortlopende activiteiten	131	286	175
scholen	0	200	224
totaal beeldend	680	1029	981
dans			
school	661	651	737
spelenderwijs	87	107	130
kortlopende activiteiten	165	200	442
scholen	347	877	919
totaal dans	1.260	1.835	2.228
theater			
school	185	152	193
kortlopende activiteiten	88	82	38
scholen	320	44	369
totaal theater	593	278	600
multidisciplinair / overig			
school	43	177	355
kortlopende activiteiten	302	0	136
scholen	320	24	853
totaal multidisciplinair / overig	665	201	1.344
Totaal alle disciplines	5.720	6.644	8.690

Bron: Centrum voor Kunst en Cultuur, Stichting Kunst en Cultuur Zoetermeer, Jaarverslagen 2007 t/m 2009

Tabel 6.6 Aantal cursisten Volksuniversiteit in de verslagjaren 2006 t/m 2009

	2006	2007	2008	2009
Cursisten/deelnemers	881	765	569	679
TOTAAL	881	765	569	679

Bron: Gemeente Zoetermeer, Welzijn / Beleid

Tabel 6.7 Verdeling cursisten Volksuniversiteit naar product , 2006 t/m 2009

	2006		2007		2008		2009	
	aantal	%	aantal	%	aantal	%	aantal	%
aantal gestarte cursussen	95		96		72		84	
verdeling cursisten:								
algemeen vormende cursussen	154	17%	60	8%	69	12%	123	18%
creatief	122	14%	113	15%	80	14%	84	12%
lezingen	93	11%	177	23%	50	9%	60	9%
hobby en doen	247	28%	194	25%	159	28%	143	21%
kunst en cultuur	14	2%	6	1%	19	3%	18	3%
talen	251	28%	215	28%	192	34%	251	37%
Totaal	881	100%	765	100%	569	100%	679	100%

Bron: Gemeente Zoetermeer, Welzijn / Beleid

Tabel 6.8 Bezoekersaantallen Stadsmuseum Zoetermeer, in 2006 t/m 2009

	bezoekersaantallen			
	2006	2007	2008	2009
exposities	6.981	10.039	7.361	7.768
educatie	1.915	2.523	2.469	1.837
publieksparticipatie:				
bereik				
activiteiten/evenementen	1.600	1.171	858	1.033

Bron: Stadsmuseum Zoetermeer, Jaarverslagen 2006 t/m 2009

Tabel 6.9 Activiteiten en bezoekersaantallen Cultuurpodium "De Boerderij", 2006 t/m 2009

	2006		2007		2008		2009	
	activiteiten	bezoekers	activiteiten	bezoekers	activiteiten	bezoekers	activiteiten	bezoekers
Concerten	73	28.753	76	30.373	72	29.183	96	37.704
Dance	18	4.444	10	2.423	11	3.032	11	3.724
Podiumcafé	71	3.508	73	4.085	72	3.775	57	3.417
Overig *	58	7.962	65	5.501	11	4.363	8	3.515
Totaal	220	44.667	224	42.382	166	40.353	172	48.360

- onder overig valt: cabaret, cultuureducatieve activiteiten en verhuur

Bron: Cultuurpodium De Boerderij, Jaarverslagen 2006 t/m 2009

Tabel 6.10 Aantal bioscopen, zitplaatsen en bezoekers, 2005 t/m 2009

	2005	2006	2007	2008	2009
bioscopen	1	1	1	1	1
bioscoopzalen	8	8	8	8	8
zitplaatsen	1.247	1.248	1.248	1.248	1.248
bezoekers	272.000	294.000	285.000	293.000	320.000
gem. bezetting	218,1	235,6	228,4	234,8	256,4
recette (x 1.000)	€ 1.726	€ 1.912	€ 2.013	€ 2.119	€ 2.436

Bron: Nederlandse Vereniging van Bioscoopexploitanten

Tabel 6.11 Bezoekersaantallen zwembaden in 2008 en 2009

	Keerpunt		Veur		Driesprong		Totaal zwembaden	
	2008	2009	2008	2009	2008	2009	2008	2009
Recreatief	155.519	133.874	8.051	8.139	10.289	14.458	173.859	156.471
Doelgroepen	28.165	27.513	9.399	9.279	5.013	5.003	42.577	41.795
Instructie *	18.029	20.367	29.960	22.027	26.711	22.501	74.700	64.895
Verenigingen	27.916	29.316	60.220	65.140	50.923	59.316	139.059	153.772
Scholen	23.300	20.389	50.348	41.628	27.990	26.232	101.638	88.249
Totaal	252.929	231.459	157.978	146.213	120.926	127.510	531.833	505.182

* In 2008 is overgegaan van 30 minuten lessen naar 45 minuten lessen.

Dit betekent minder deelnemers, maar wel langere lessen.

Ook het schoolzwemmen is met ingang van 2008 gestart met 45 minuten lessen voor groep 4 met als aanvulling het vangnetlessen.

Bron: Gemeente Zoetermeer, Welzijn, V&A

Tabel 6.12 Bezoekersaantallen VrijtijdsCentra, 2005 t/m 2009

	2005	2006	2007	2008	2009
Rokkeveen	13.620	17.423	13.751	17.143	8.955
Voorweg	21.136	22.069	22.829	22.733	18.954
Zegwaartseweg	10.211	8.914	8.827	7.535	5.818
Totaal	44.967	48.406	45.407	47.411	33.727

Bron: Gemeente Zoetermeer, Welzijn, V&A

7. Verkeer en vervoer

INHOUDSOPGAVE VERKEER EN VERVOER

Blz.

Tabellen:

7.1	Totaal aantal verkeersongevallen in Zoetermeer	71
7.2	Verkeersongevallen met letsel	71
7.3	Verkeersslachtoffers	71

Tabel 7.1 Totaal aantal verkeersongevallen in Zoetermeer, 2005 t/m 2009

	2005	2006	2007	2008	2009
Zoetermeer exclusief A12	173	158	168	155	112
A12	14	13	8	13	15
Totaal	187	171	176	168	127

Tabel 7.2 Verkeersongevallen in Zoetermeer met letsel, 2005 t/m 2009

	2005	2006	2007	2008	2009
Zoetermeer exclusief A12	173	158	168	155	112
A12	14	13	8	13	15
Totaal	187	171	176	168	127

Tabel 7.3 Verkeersslachtoffers (doden en gewonden), 2005 t/m 2009

		2005	2006	2007	2008	2009
excl. A12	gewonden	191	192	167	178	129
	doden	1	0	2	2	2
A12	gewonden	14	13	8	13	15
	doden	0	0	1	1	0
totaal	gewonden	205	205	175	191	144
	doden	1	0	3	3	2
Totaal		206	205	178	194	146

Bron: Gemeente Zoetermeer/Ruimte/Stadsontwikkeling/Stedenbouw en Verkeer

* gewonden is inclusief ziekenhuisgewonden

8.

Politiek

INHOUDSOPGAVE POLITIEK

Blz.

Tabellen:

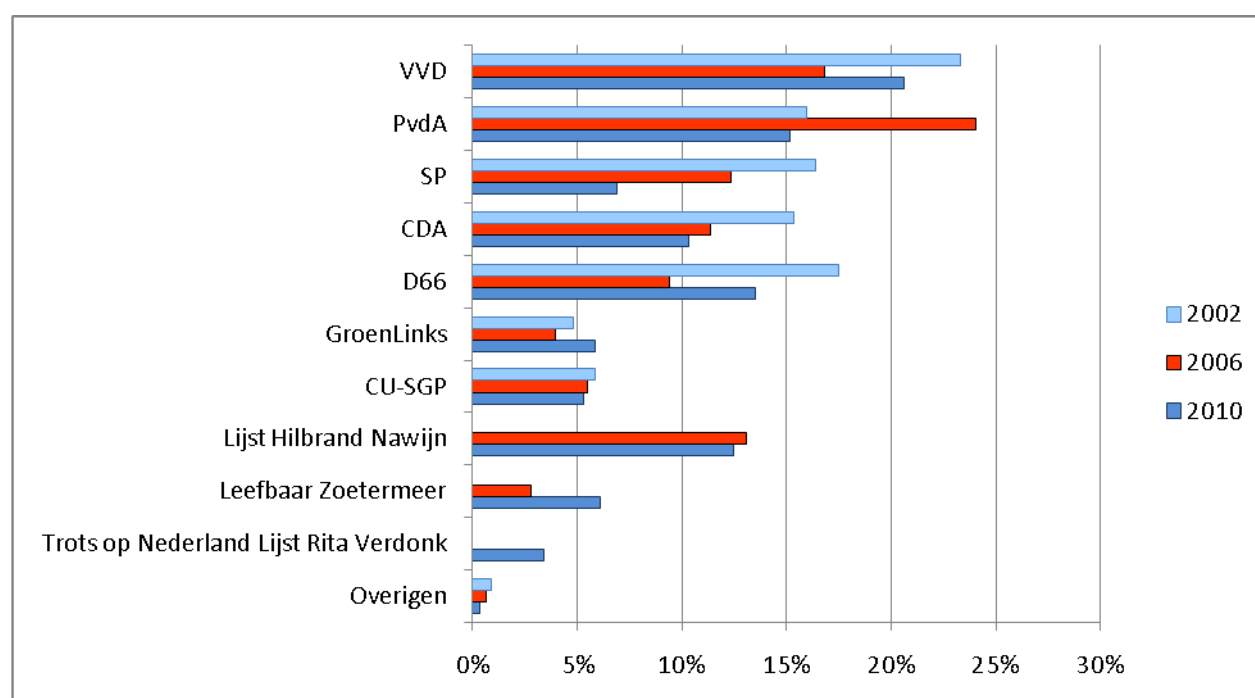
8.1	Gemeenteraadsverkiezingen	73
8.2	Opkomstpercentages diverse verkiezingen Zoetermeer en Nederland	74
8.3	Verkiezingsuitslagen Tweede Kamer 2010, Zoetermeer en Nederland	74

Grafiek:

8.1	Gemeenteraadsverkiezingen 2002, 2006 en 2010	73
-----	----------------------------------------------	----

Tabel 8.1 Uitslag gemeenteraadsverkiezingen Zoetermeer 2002, 2006 en 2010

	stemmen			%			zetels		
	2002	2006	2010	2002	2006	2010	2002	2006	2010
VVD	10.527	8.291	9.823	23,3	16,8	20,6	9	7	9
PvdA	7.204	11.840	7.223	15,9	24,0	15,2	6	10	6
SP	7.411	6.087	3.295	16,4	12,4	6,9	7	5	3
CDA	6.936	5.589	4.933	15,3	11,3	10,4	6	4	4
D66	7.911	4.628	6.436	17,5	9,4	13,5	7	4	5
GroenLinks	2.174	1.959	2.780	4,8	4,0	5,8	2	1	2
CU-SGP	2.647	2.709	2.526	5,9	5,5	5,3	2	2	2
nn	402			0,9	0,0	0,0			
Lijst Hilbrand Nawijn		6.444	5.931		13,1	12,4		5	5
Leefbaar Zoetermeer		1.375	2.912		2,8	6,1		1	2
groepering hr. Robert		328			0,7	0,0			
Trots op Nederland Lijst Rita Verdonk			1.630			3,4			1
Groep Hop			158			0,3			
Totaal	45.212	49.250	47.647	100,0	100,0	100,0	39	39	39
ongeldige / blanco stemmen	107	177	178						
kiesgerechtigden	83.119	89.241	94.509						
opkomst	45.319	49.427	47.825						
opkomstpercentage	54,52%	55,39%	50,60%						

Grafiek 8.1 Percentage stemmen Gemeenteraadsverkiezingen 2002, 2006 en 2010

Tabel 8.2 Opkomstpercentages diverse verkiezingen, Zoetermeer en Nederland

		Zoetermeer	Nederland
Europees parlement	1999	27,7	30,0
	2004	34,4	39,3
	2009	35,0	36,8
Tweede Kamer	1998	75,4	73,3
	2002	80,5	79,1
	2003	80,9	80,0
	2006	80,8	80,4
	2010	74,5	75,4
Provinciale staten	1999	42,5	45,0
	2003	44,5	47,6
	2007	41,1	46,4
Gemeenteraad	1998	58,8	58,3
	2002	54,5	57,7
	2006	55,4	59,2
	2010	50,6	54,1

ronnen: Afd. Publiekszaken Gemeente Zoetermeer, CBS

Tabel 8.3 Verkiezingsuitslagen Tweede Kamer 2010, Zoetermeer en Nederland

	Zoetermeer	Nederland	
	aantal stemmen	%	%
VVD	17.036	24,80%	20,49%
Partij van de Arbeid (P.v.d.A.)	13.171	19,17%	19,63%
PVV (Partij voor de Vrijheid)	12.516	18,22%	15,45%
SP (Socialistische Partij)	6.417	9,34%	9,82%
Christen Democratisch Appèl (CDA)	6.061	8,82%	13,61%
Democraten 66 (D66)	5.056	7,36%	6,95%
GROENLINKS	4.132	6,01%	6,67%
Christen Unie	1.873	2,73%	3,24%
Partij voor de Dieren	980	1,43%	1,30%
Staatkundig Gereformeerde Partij (SGP)	619	0,90%	1,74%
TROTS OP NEDERLAND LIJST RITA VERDONK	421	0,61%	0,56%
Partij voor Mens en Spirit (MenS)	208	0,30%	0,28%
Piratenpartij	117	0,17%	0,11%
Lijst 17	60	0,09%	0,08%
Heel NL	13	0,02%	0,01%
Nieuw Nederland	12	0,02%	0,02%
Partij één	5	0,01%	0,02%
Evangelische Partij Nederland			0,01%
Geldige stemmen	68.697		9.416.001
Blanco	77		8.829
Ongeldig	111		18.147
Aantal kiesgerechtigden	92.466		12.524.152
Opkomst	68.885		9.442.977
Opkomstpercentage	74,50%		75,40%

9. Veiligheid

INHOUDSOPGAVE VEILIGHEID

Blz.

Tabellen:

9.1	Aangiften Bureau Zoetermeer, 2008 en 2009	77
9.2	Repressieve activiteiten, 2005 t/m 2009	77

Tabel 9.1 Diverse aangiften Bureau Zoetermeer in 2008 en 2009

Indicator	2008	2009
Veiligheid		
Aangiften diefstal uit auto's	1.037	1.470
Oplossings% diefstal uit auto's	1,0%	3,3%
Aangiften winkeldiefstal	168	209
Oplossings% winkeldiefstal	82,7%	76,6%
Aangiften fietsendiefstal	1.319	681
Oplossings% fietsendiefstal	14,0%	3,2%
Aangiften diefstal uit bedrijf	512	591
Oplossings% diefstal uit bedrijf	7,4%	10,0%
Aangiften zakkenrollerij	295	234
Oplossings% zakkenrollerij	2,0%	1,3%
Geweld		
Aangiften mishandeling	520	534
Oplossings% mishandeling	54%	58%
Aangiften bedreiging	310	298
Oplossings%: bedreiging	51%	58%
Overige volumecriminaliteit		
Aangiften vernieling	1.526	1.418
Oplossings% vernieling	6%	6%
Aangiften straatroof	104	130
Oplossings% straatroof	23%	34%
Aangiften diefstal uit woning	588	721
Oplossings% diefstal uit woning	6%	7%

Bron: HKS, Politie Haaglanden, Bureau Zoetermeer, Sturap 2009

Tabel 9.2 Repressieve activiteiten, 2005 t/m 2009

	2005	2006	2007	2008	2009
Branden	489	576	571	549	530
Loze brandmeldingen	511	568	612	644	547
Totaal branden	1000	1144	1183	1193	1077
Hulp en dienstverlening	405	498	534	625	542
Loze hulpverleningen	9	8	22	9	10
Totaal Hulp- & dienstverlening	414	506	556	634	552

Bron: Brandweer Zoetermeer / BBO

10. Milieu

INHOUDSOPGAVE MILIEU

Blz.

Tabellen:

10.1 Opgehaalde en ingeleverde hoeveelheden afval, 2006 t/m 2009

81

Tabel 10.1 Opgehaalde en ingeleverde hoeveelheden afval (in tonnen), 2006 t/m 2009

	2006	2007	2008	2009	2006 per inw in kg	2007 per inw in kg	2008 per inw in kg	2009 per inw in kg
Haalsysteem:								
Huisvuil *	28.873	29.163	30.611	30.874	245,5	245,6	254,7	254,7
Grofvuil	5.026	4.005	5.026	3.322	42,7	33,7	41,8	27,4
Gft	6.376	6.564	6.061	6.808	54,2	55,3	50,4	56,2
KCA	115	97	109	138	1,0	0,8	0,9	1,1
Brengsysteem:								
Grofvuil	2.490	2.854	2.873	2.564	21,2	24,0	23,9	21,2
mettsel/beton/puin	414	484	756	563	3,5	4,1	6,3	4,6
Gips/gasbeton	88	63	96	141	0,7	0,5	0,8	1,2
Blad/snoeihout	688	681	832	794	5,8	5,7	6,9	6,6
Grond	65	104	61	99	0,6	0,9	0,5	0,8
IJzer	367	416	419	406	3,1	3,5	3,5	3,3
Papier	7.131	7.316	7.416	6.965	60,6	61,6	61,7	57,5
Glas	2.152	2.518	2.661	2.400	18,3	21,2	22,1	19,8
Hout onbewerkt (A)	50	61	57	58	0,4	0,5	0,5	0,5
Hout bewerkt (B)	1.766	1.825	1.918	1.852	15,0	15,4	16,0	15,3
Autobanden	6	8	14	15	0,1	0,1	0,1	0,1
Aluminium/koper	13	11	9	11	0,1	0,1	0,1	0,1
Wit- en bruingoed	478	550	546	620	4,1	4,6	4,5	5,1
Asbest	6	9	10	7	0,1	0,1	0,1	0,1
Kleding	200	141	220	239	1,7	1,2	1,8	2,0
Kleding char.inst.	123	95	124	132	1,0	0,8	1,0	1,1
Pelgrimshoeve	102	91	113	101	0,9	0,8	0,9	0,8
Grofvuil bielzen	202	253	250	278	1,7	2,1	2,1	2,3
Bouw- en sloopafval	125	198	121	154	1,1	1,7	1,0	1,3
Teer/mastiek/bitum	15	30	6	20	0,1	0,3	0,0	0,2
Totaal	56.871	57.537	60.309	58.561	484	484	502	487

* inclusief KWD (kantoor-Winkel en Dienstenafval)

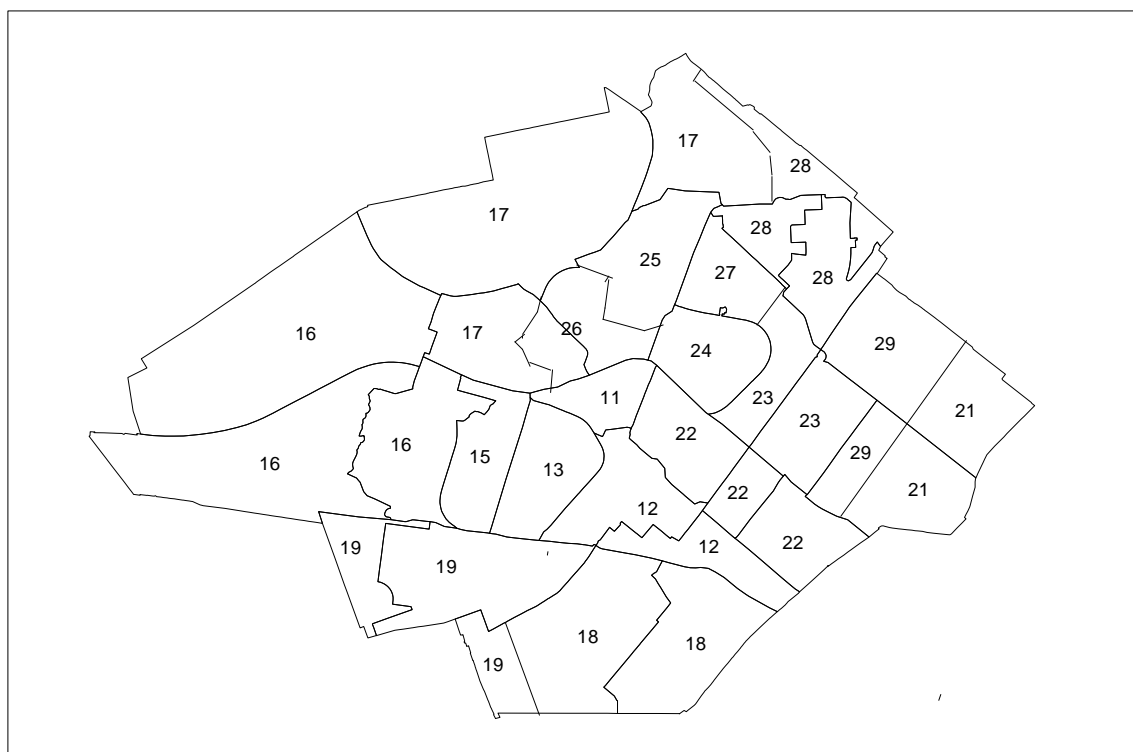
11. Kaarten

INHOUDSOPGAVE KAARTEN

Blz.

Kaarten:

11.1	Kaart Postcodegebiedsindeling gemeente Zoetermeer	85
11.2	Wijk-buurt en subbuurtindeling gemeente Zoetermeer	86
11.3	Kaart wijkindeling gemeente Zoetermeer	88
11.4	Kaart buurtindeling gemeente Zoetermeer	88
11.5	Kaart subbuurtindeling gemeente Zoetermeer	89
11.6	Kaart wijk-buurt en subbuurtindeling gemeente Zoetermeer	89

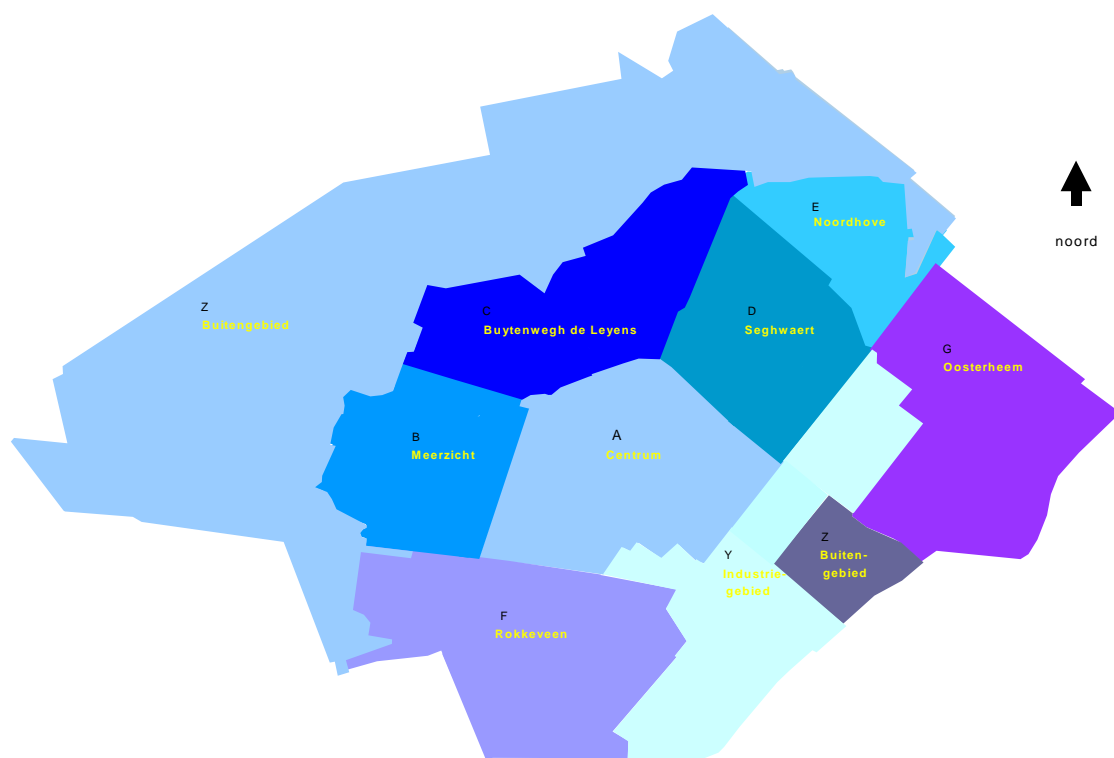
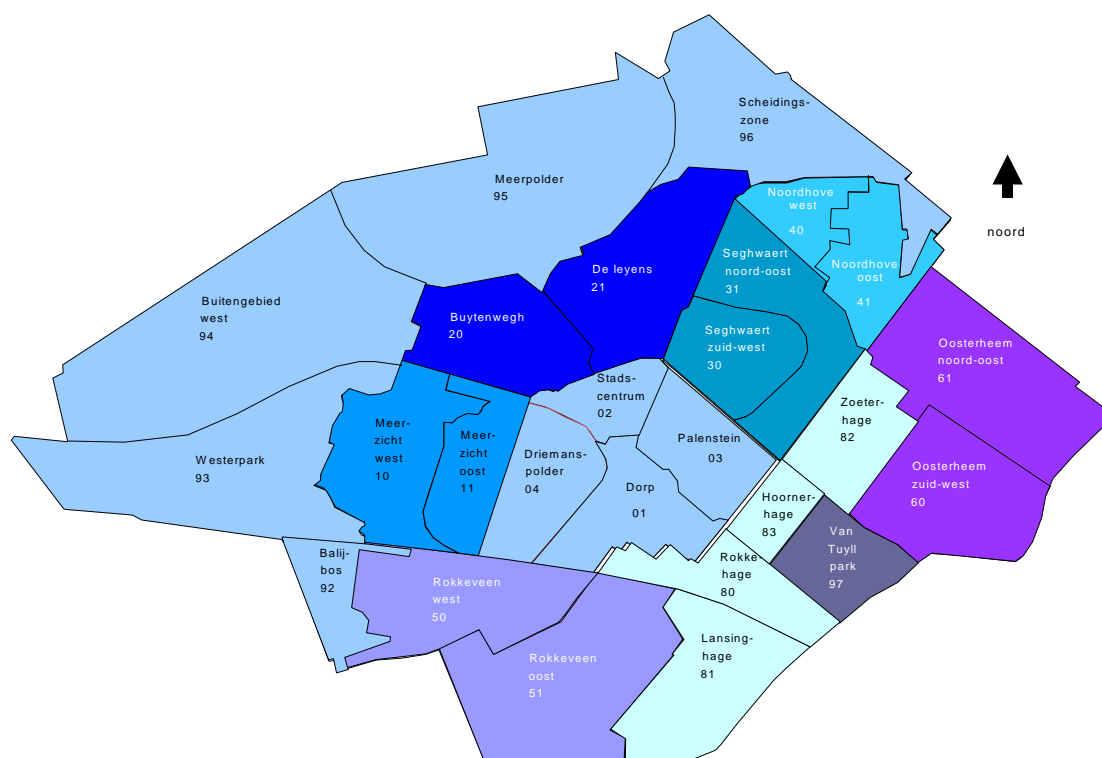
Kaart 11.1 Postcodegebiedsindeling gemeente Zoetermeer

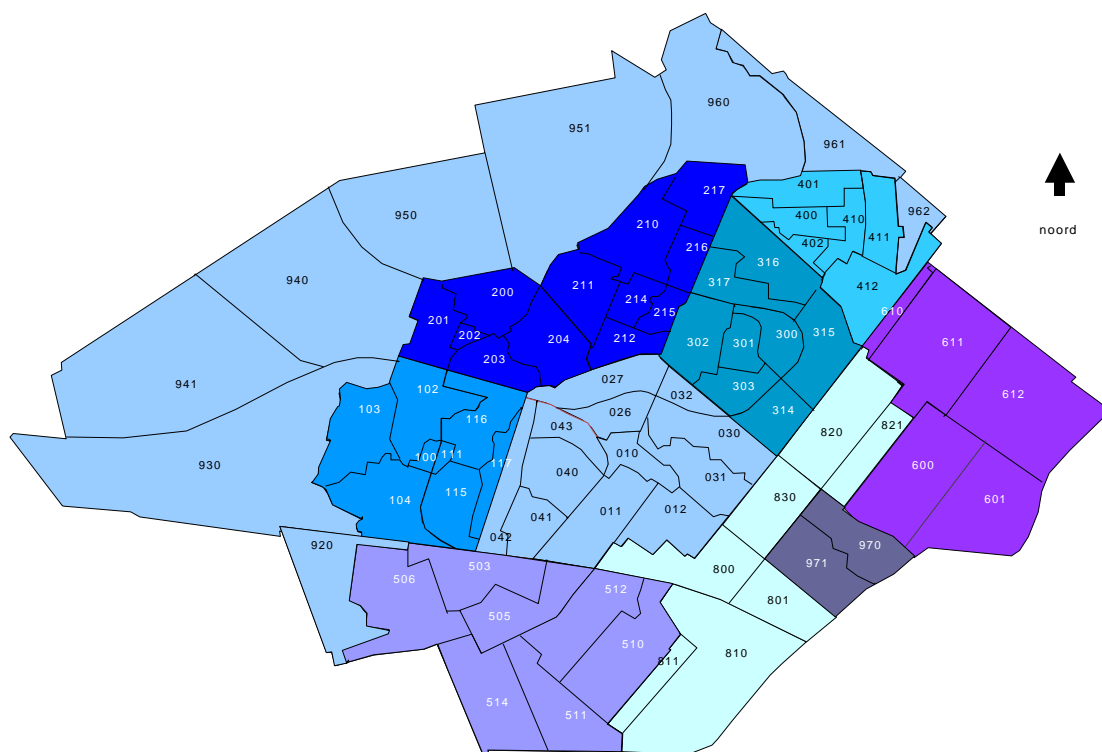
11.2 Wijk- buurt en subbuurtindeling van de gemeente Zoetermeer

<u>WIJK</u>	<u>BUURT</u>	<u>SUBBUURT</u>
Wijk Centrum (A)	01 Dorp	0 Dorpskern 1 Oranjebuurt 2 Schildersbuurt
	02 Stadscentrum	6 S.-Dobbe 7 Stadscentrum-noord
	03 Palenstein	0 P.-hoog 1 P.-laag 2 Scholendriehoek
	04 Driemanspolder	0 D.-centrum 1 D.-zuid 2 Kantorenstrook-oost 3 D.-noord
Wijk Meerzicht (B)	10 Meerzicht-west	0 M.-centrum-west 2 Bossenbuurt-west 3 Bergenbuurt 4 Landenbuurt
	11 Meerzicht-oost	1 M.-centrum-oost 5 Waterbuurt 6 Bossenbuurt-oost 7 Kantorenstrook-west
Wijk Buytenwegh de Leyens (C)	20 Buytenwegh	0 Rodenbuurt-noord 1 Rodenbuurt-zuid 2 Scholengebied 3 Hovengebied-zuid 4 Hovengebied-noord
	21 De Leyens	0 Kadebuurt 1 Filmbuurt 2 Schouwenbuurt 4 Zijdenbuurt-west 5 Zijdenbuurt-oost 6 Wervenbuurt 7 Redebuurt
Wijk Seghwaert (D)	30 Seghwaert-z.w.	0 Tuinen 1 Parken 2 Vaarten 3 Sloten
	31 Seghwaert-n.o.	4 Gaarden 5 Akkers 6 Weiden 7 Velden
Wijk Noordhove (E)	40 Noordhove-West	0 Lijnen 1 Plannen 2 Lommers
	41 Noordhove Oost	0 Ruimten 1 Schansen 2 Appels

11.2 Wijk- buurt en subbuurtindeling van de gemeente Zoetermeer (vervolg)

<u>WIJK</u>	<u>BUURT</u>	<u>SUBBUURT</u>
Wijk Rokkeveen (F)	50 Rokkeveen-West	3 Campusgebied 5 R.-midden 6 Floriade-oost
	51 Rokkeveen-Oost	0 Groen-blauw 1 Burg. Hoekstrapark 2 Geel-wit 4 R.-zuid
Wijk Oosterheem (G)	60 Oosterheem zuid-west	0 Verborgen stad 1 Tuindorp-zuid
	61 Oosterheem noord-oost	0 Zegwaartseweg 1 De Groot 2 Aletta Jacobs
Wijk Hoofdwegen (W)	70 Europaweg 71 Afrikaweg 72 Amerikaweg 73 Australiëweg 74 Aziëweg 75 Oostweg 76 Zuidweg 77 Interwijkwegen 78 Buitenwegen	
Wijk Industriegebied (Y)	80 Rokkehage c.a.	0 Rokkehage 1 Brinkhage
	81 Lansinghage c.a.	0 Lansinghage 1 Kantorenstrook Rokkeveen
	82 Zoeterhage c.a.	0 Zoeterhage 1 Dwarstocht
	83 Hoornhage c.a.	0 Hoornhage
Wijk Buitengebied (Z)	92 Balijbos	0 Balijbos
	93 Westerpark c.a.	0 Westerpark
	94 Buitengebied-west	0 Buytenpark c.a. 1 Hoogeveen
	95 Meerpolder	0 Meerpolder-west 1 Meerpolder-oost
	96 Scheidingszone	0 Zoetermeerseplas 1 Noordhovenseplas 2 Benthuiserplas
	97 Van Tuyllpark	0 Van Tuyllpark-noord 1 Van Tuyllpark-zuid

Kaart 11.3 Wijkindeling gemeente Zoetermeer

Kaart 11.4 Buurtindeling gemeente Zoetermeer


Kaart 11.5 Subbuurtindeling gemeente Zoetermeer

Kaart 11.6 Postcode/subbuurtindeling gemeente Zoetermeer
